



TailorCrete – Hvad er det for en fisk?

Dansk Betondag 19. september 2013

mth.dk

 MTHøjgaard

TailorCrete – hvad er det for en fisk?

- "Den nye partner"
- Det tidsmæssige forløb
- Samarbejdsformen
- Projekteringen/planlægningen
 - Design
 - Armering
 - Forskalling
 - Beton
- Prøvestøbning
- Status d.d.



2 15. oktober 2013

 MTHøjgaard

TailorCrete – hvad er det for en fisk?

- "Den nye partner"
- Ind fra siden
- Etablerede kontakter
- Etablerede samarbejdsformer
- Work Packages
- Sprog, også "analoge"/digitale
- Kulturer
- Tilgange
- Afstemning af forventninger
- Gengangere

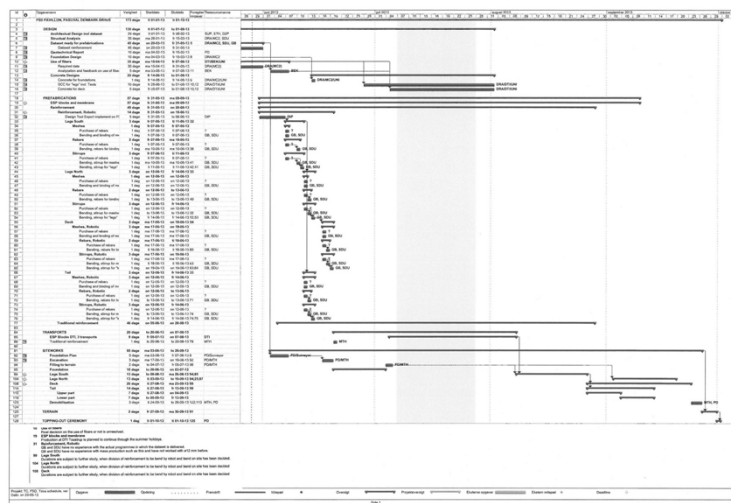
Deltagere

- Bekaert (BL)
- Chalmers (SE)
- Czech Technical University (CZ)
- DesignToProduction (CH)
- Dragados (ES)
- El Caleyó Nuevas Tecnologías (ES) - Udtrådt august 2012
- ETH Zürich (CH)
- Gibotech A/S (DK)
- Grace (DE)
- MT Højgaard (DK) - Indtrådt pr. 1. januar 2013
- Paschal Danmark A/S (DK)
- Superpool (TR)
- Unicon A/S (DK)
- Syddansk Universitet (DK)
- Teknologisk Institut (Projektleder) (DK)

3 15. oktober 2013



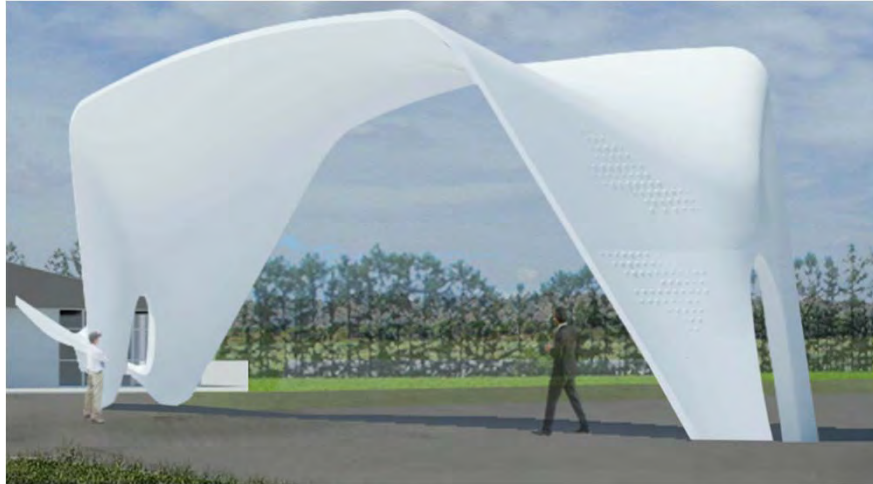
TailorCrete – hvad er det for en fisk?



4 15. oktober 2013



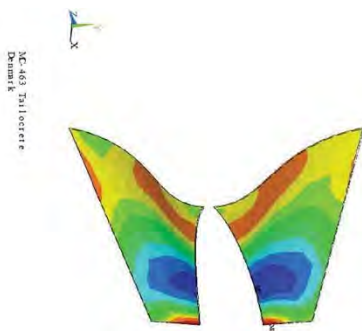
TailorCrete – hvad er det for en fisk?



5 15. oktober 2013



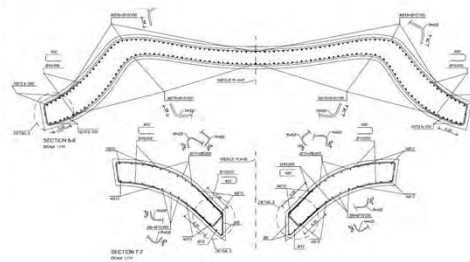
TailorCrete – hvad er det for en fisk?



TC 463 Tailorcrete
Denmark



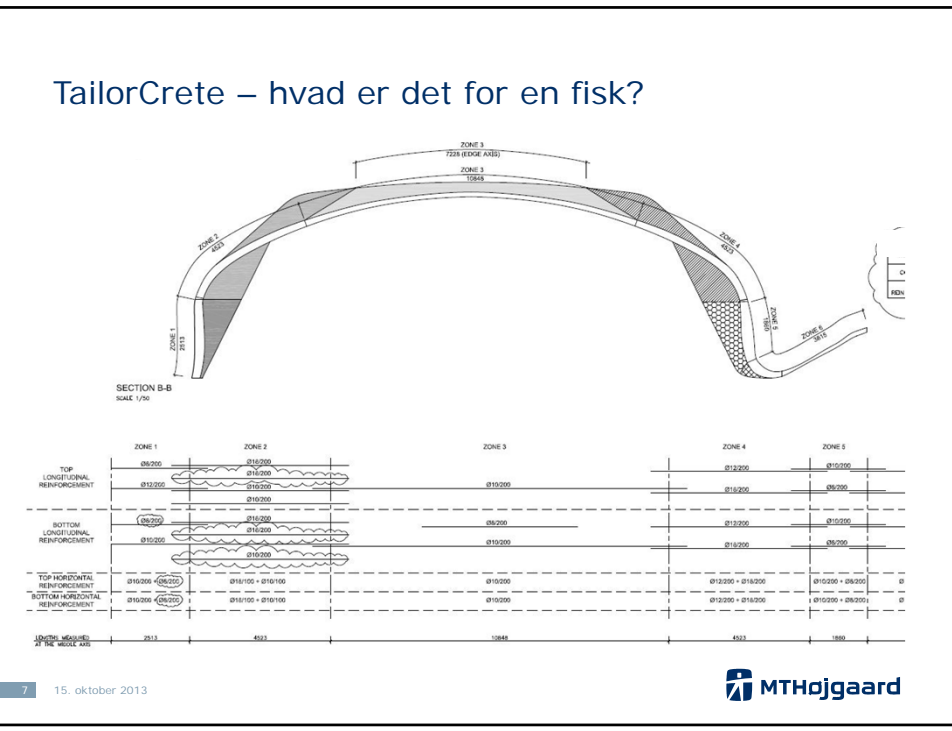
ENVIRONMENTAL ENGINEERING ARCHITECTURE
MTHøjgaard, VI, Nr. 8



6 15. oktober 2013



TailorCrete – hvad er det for en fisk?



7 15. oktober 2013



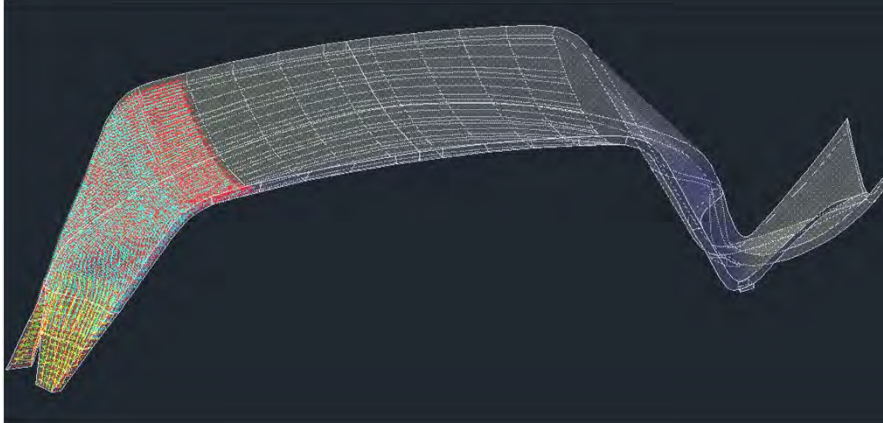
TailorCrete – hvad er det for en fisk?



8 15. oktober 2013



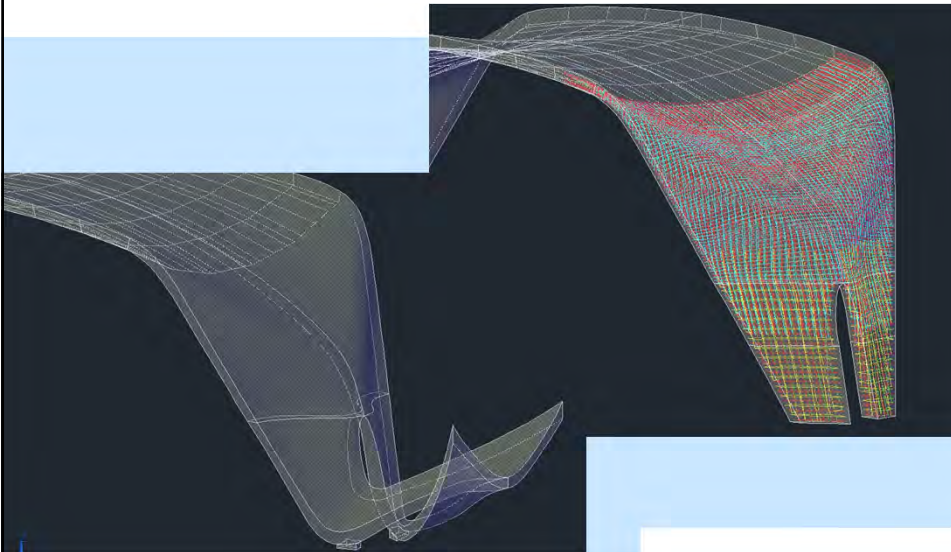
TailorCrete – hvad er det for en fisk?



9 15. oktober 2013



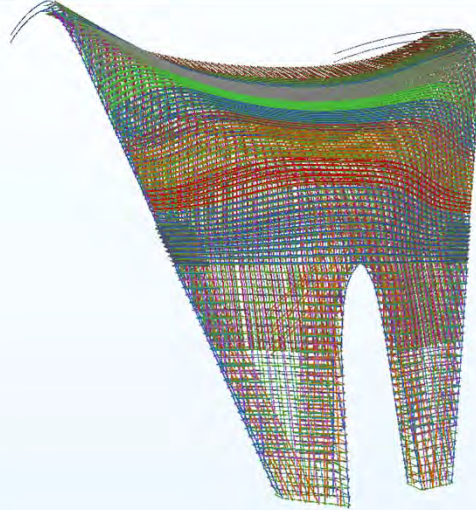
TailorCrete – hvad er det for en fisk?



10 15. oktober 2013



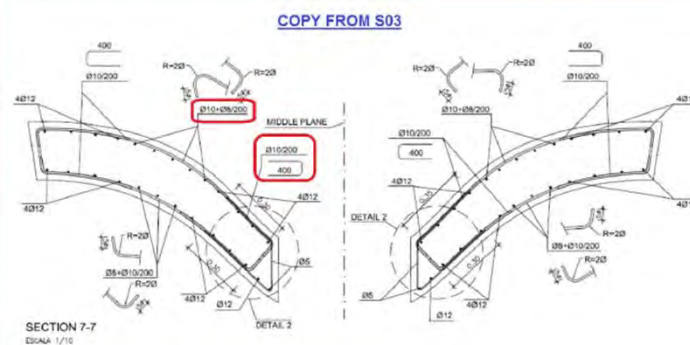
TailorCrete – hvad er det for en fisk?



11 15. oktober 2013



TailorCrete – hvad er det for en fisk?



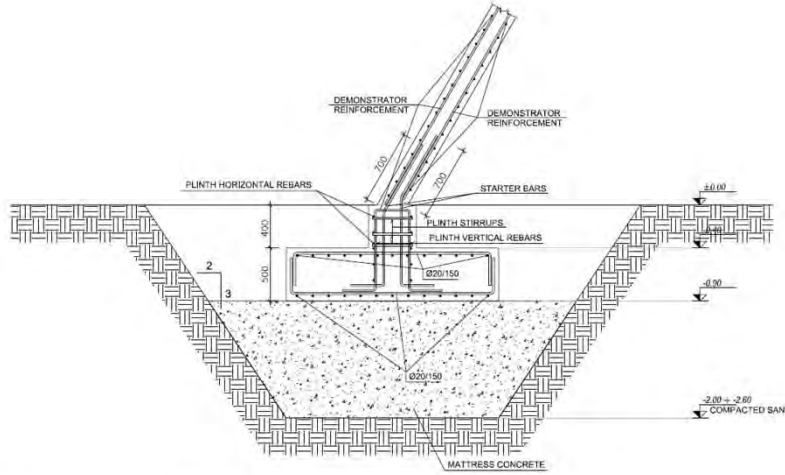
Please confirm the U-bars to be used for horizontal bar dia.8 and 10 will be all dia.10 and lap length are all 500mm (for both dia.10 and 8 of horizontal bars)

13338-Q024

12 15. oktober 2013



TailorCrete – hvad er det for en fisk?

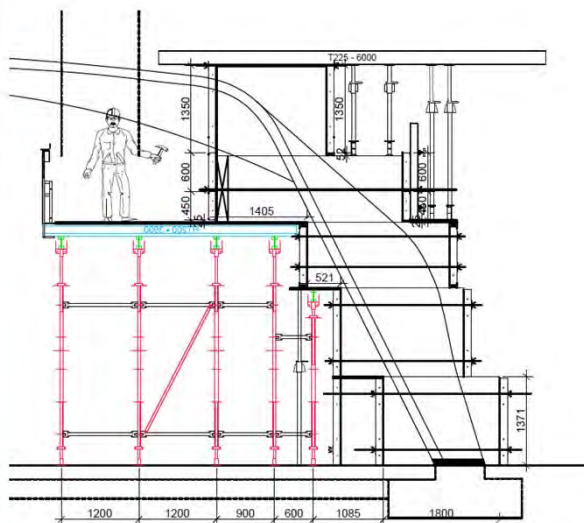


PLINTH AND FOOTING SECTION
SCALE 1/25

15 15. oktober 2013



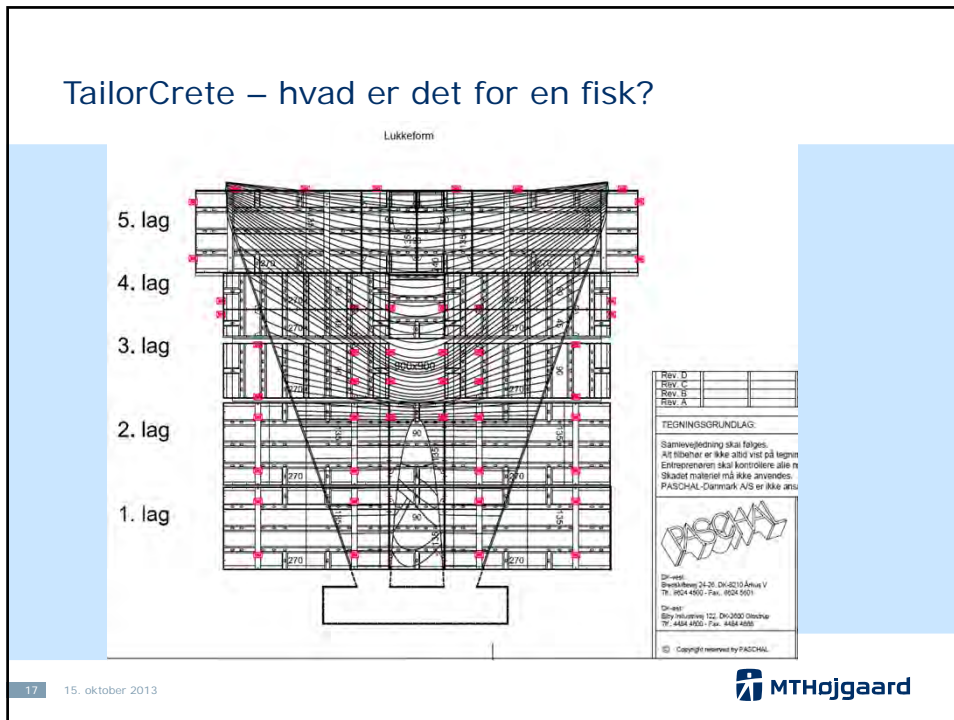
TailorCrete – hvad er det for en fisk?



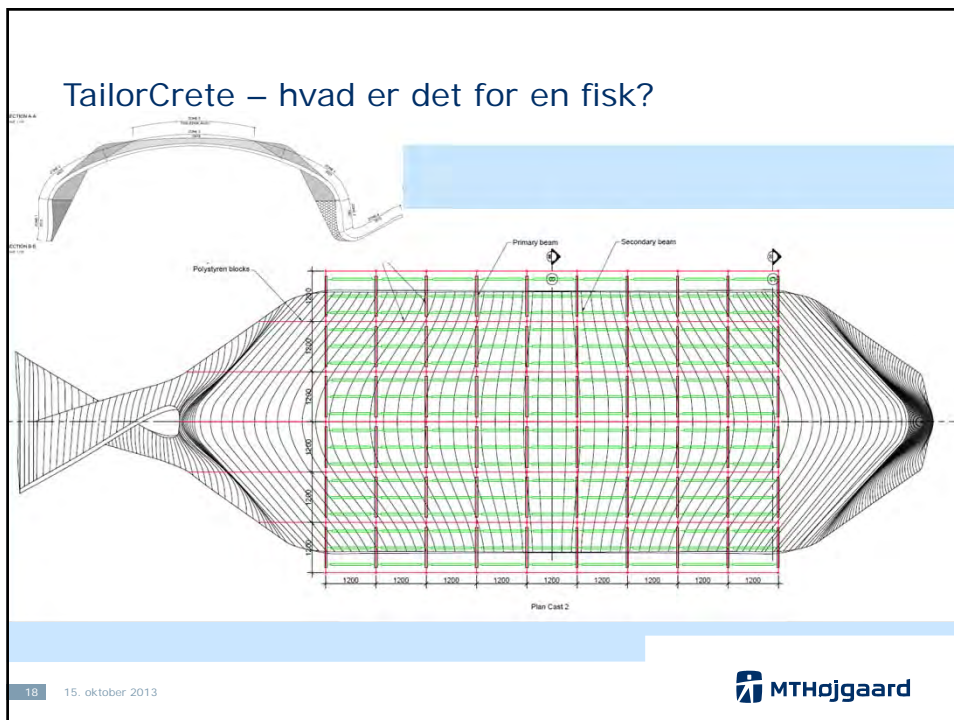
16 15. oktober 2013



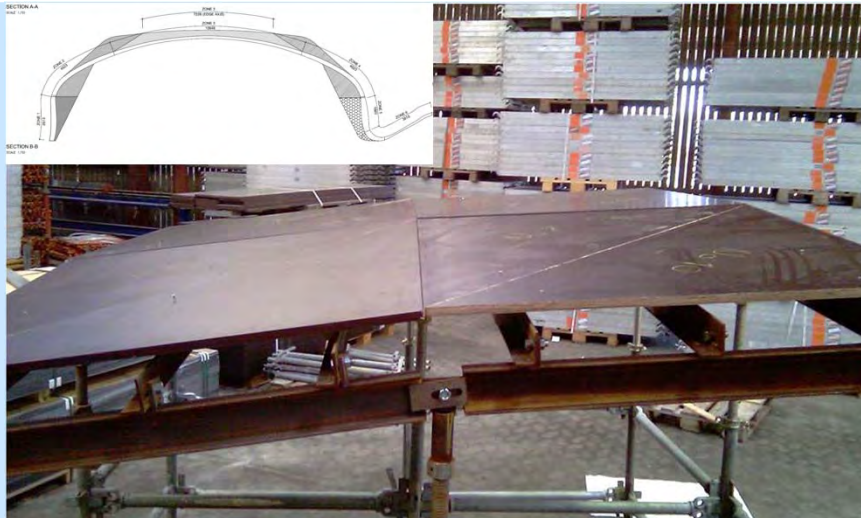
TailorCrete – hvad er det for en fisk?



TailorCrete – hvad er det for en fisk?



TailorCrete – hvad er det for en fisk?



19 15. oktober 2013

 MTHøjgaard

TailorCrete – hvad er det for en fisk?

- Proportionering af beton
- Prøvestøbning med "tæt-på" lignende forhold
- Fokus på at opnå viden om:
 - Erfaring med formopbygnings- og montageudfordringer
 - Måling af opdrift og formtryk
 - Temperaturudvikling
 - Overgange mellem blokke
 - Fastholdelser
 - Antal afstandsklodser
 - Formdug og færdigt udtryk (udhulede epsblokke)
 - Skrå støbning med halvt nedløbsrør (risiko for separation og blokering)

20 15. oktober 2013

 MTHøjgaard

TailorCrete – hvad er det for en fisk?



21 15. oktober 2013

 MTHøjgaard

TailorCrete – hvad er det for en fisk?



22 15. oktober 2013

 MTHøjgaard

TailorCrete – hvad er det for en fisk?



23 15. oktober 2013

 MTHøjgaard

TailorCrete – hvad er det for en fisk?



24 15. oktober 2013

 MTHøjgaard

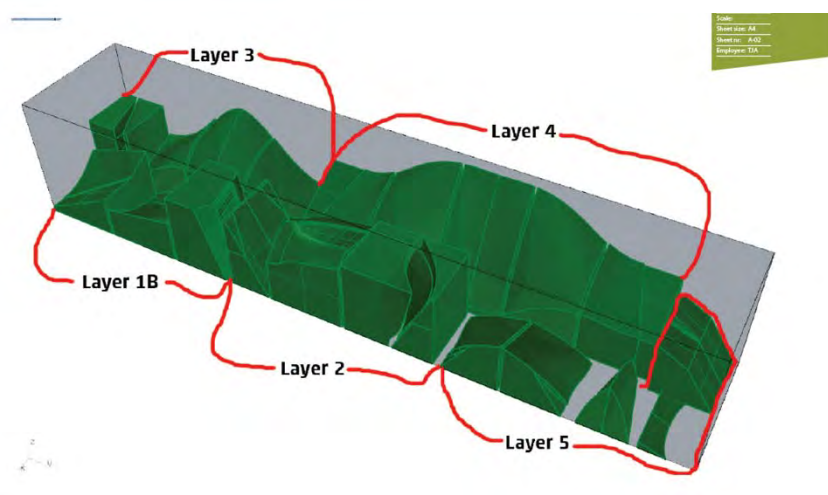
TailorCrete – hvad er det for en fisk?



25 15. oktober 2013



TailorCrete – hvad er det for en fisk?



26 15. oktober 2013



TailorCrete – hvad er det for en fisk?



27 15. oktober 2013

MTHøjgaard

TailorCrete – hvad er det for en fisk?

· Blank



28 15. oktober 2013

MTHøjgaard

TailorCrete – hvad er det for en fisk?

- Blank



29 15. oktober 2013

MTHøjgaard

TailorCrete – hvad er det for en fisk?

- Blank til sidste øjet



30 15. oktober 2013

MTHøjgaard

TailorCrete – hvad er det for en fisk?

· Blank



31 15. oktober 2013

 MTHøjgaard



Spørgsmål?

mth.dk

 MTHøjgaard