

# DANSK BETONDAG 2014

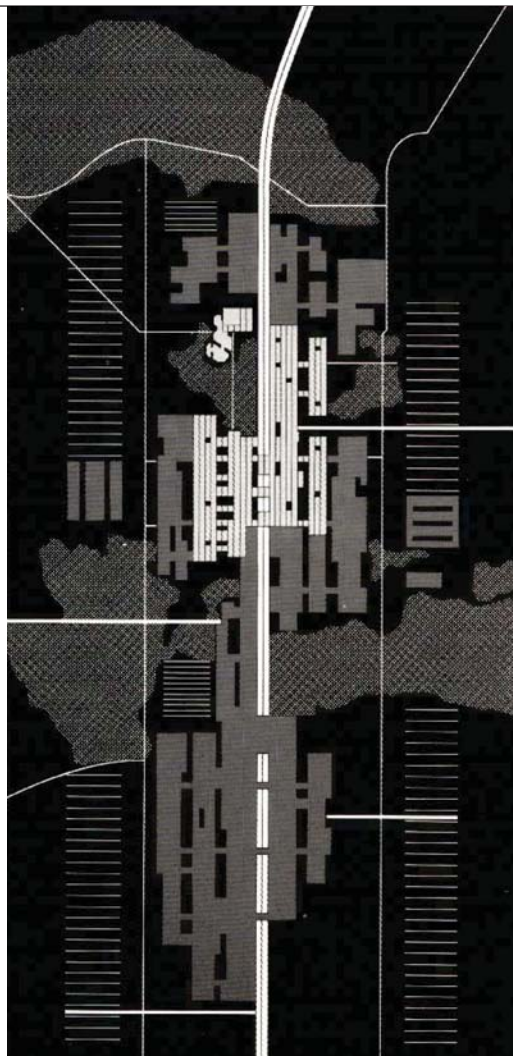
Torsdag den 18. september og fredag den 19. september  
på Odense Congres Center, Ørbækvej 350, 5220 Odense SØ

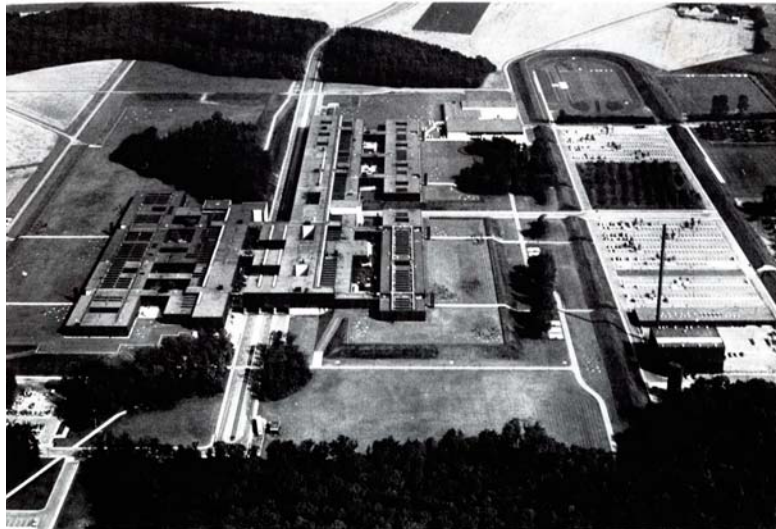
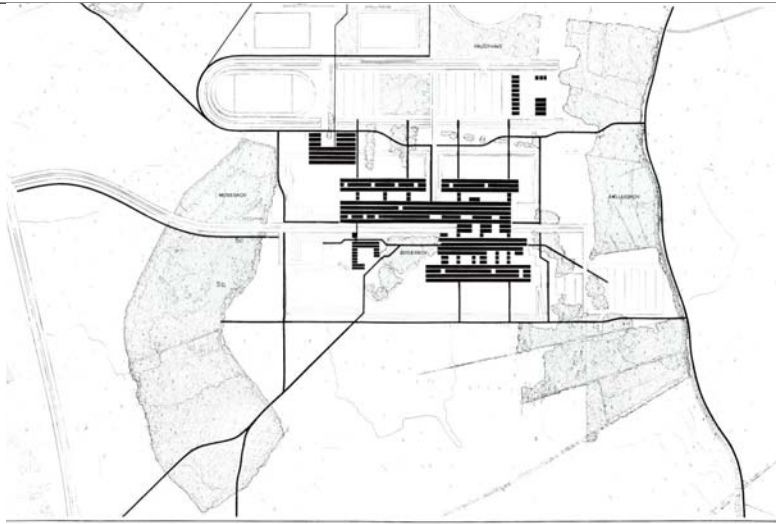
**DET TEKNISKE FAKULTET** Syddansk Universitet Odense Anna Maria Indrio Ark- Partner



C.F. Møller

**DANSK BETONFORENING**





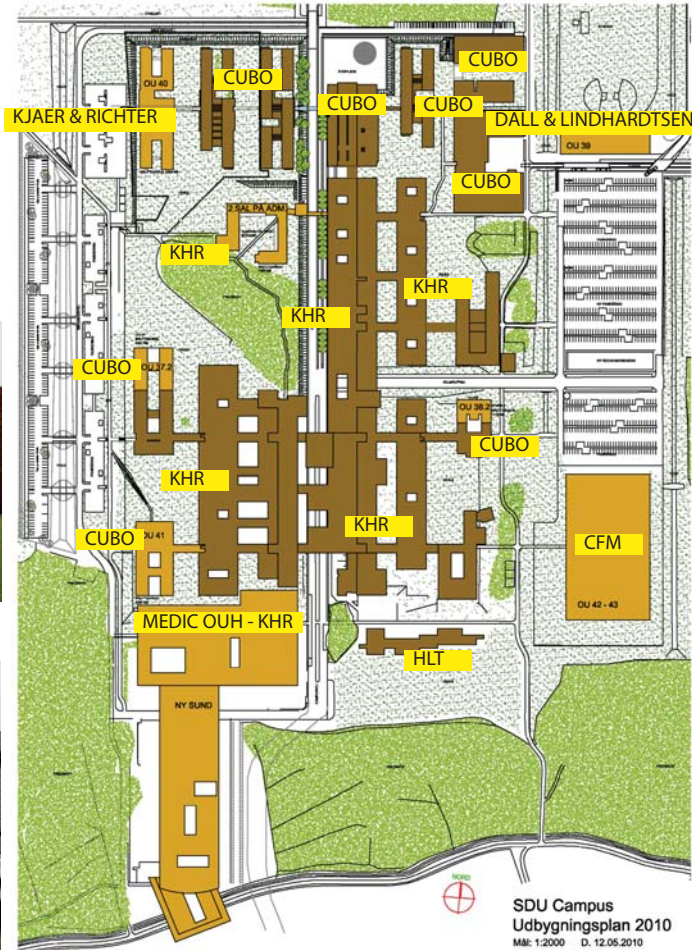
C.F. Møller

18.09.2014



C.F. Møller

18.09.2014



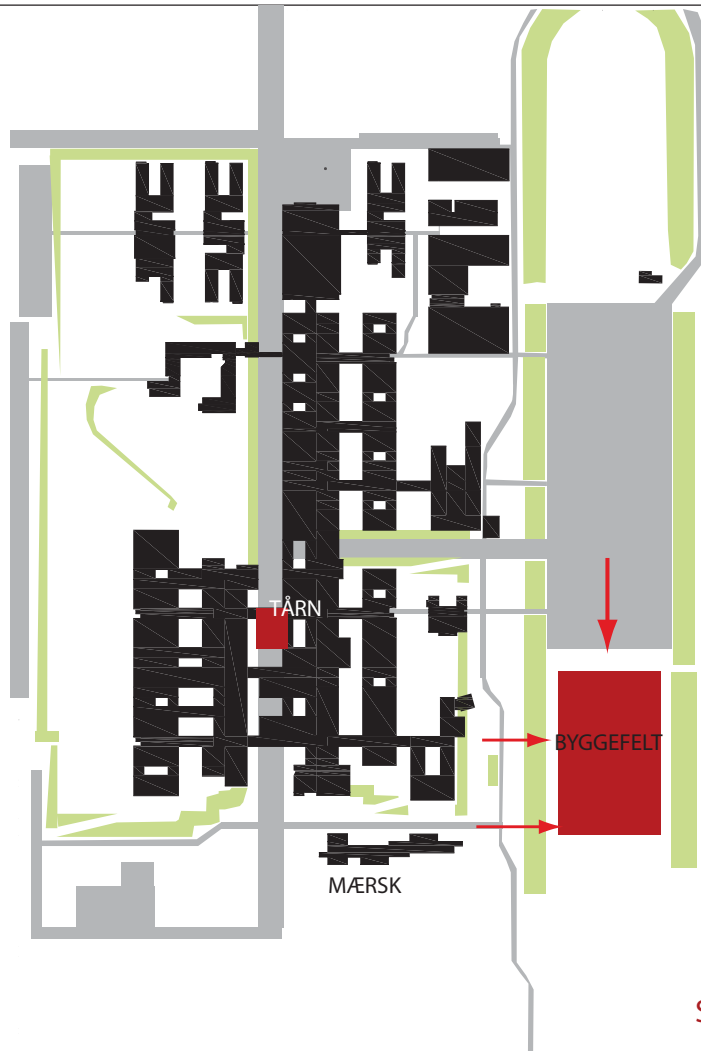
C.F. Møller

18.09.2014



C.F. Møller

18.09.2014



SITUATIONSPLAN DIAGRAM  
18.09.2014

C.F. Møller



C.F. Møller

18.09.2014



C.F. Møller

18.09.2014



fire institutters

IB

C.F. Møller

18.09.2014

fire institutter

KBM

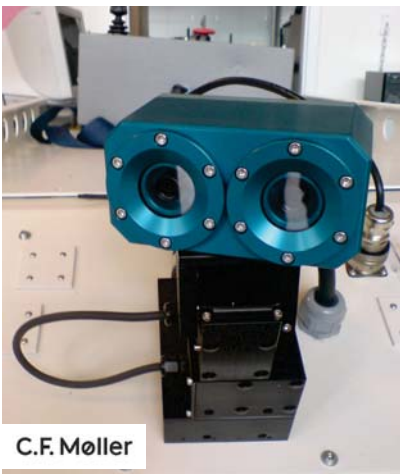
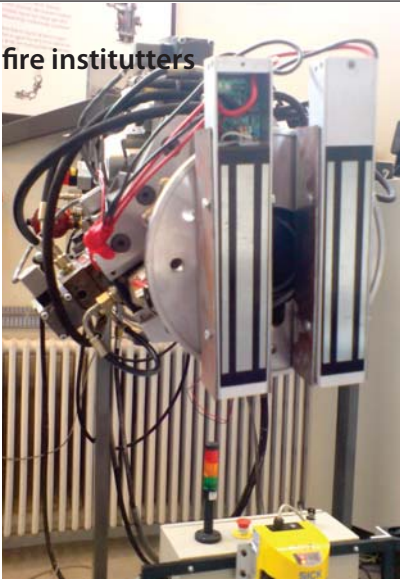


C.F. Møller

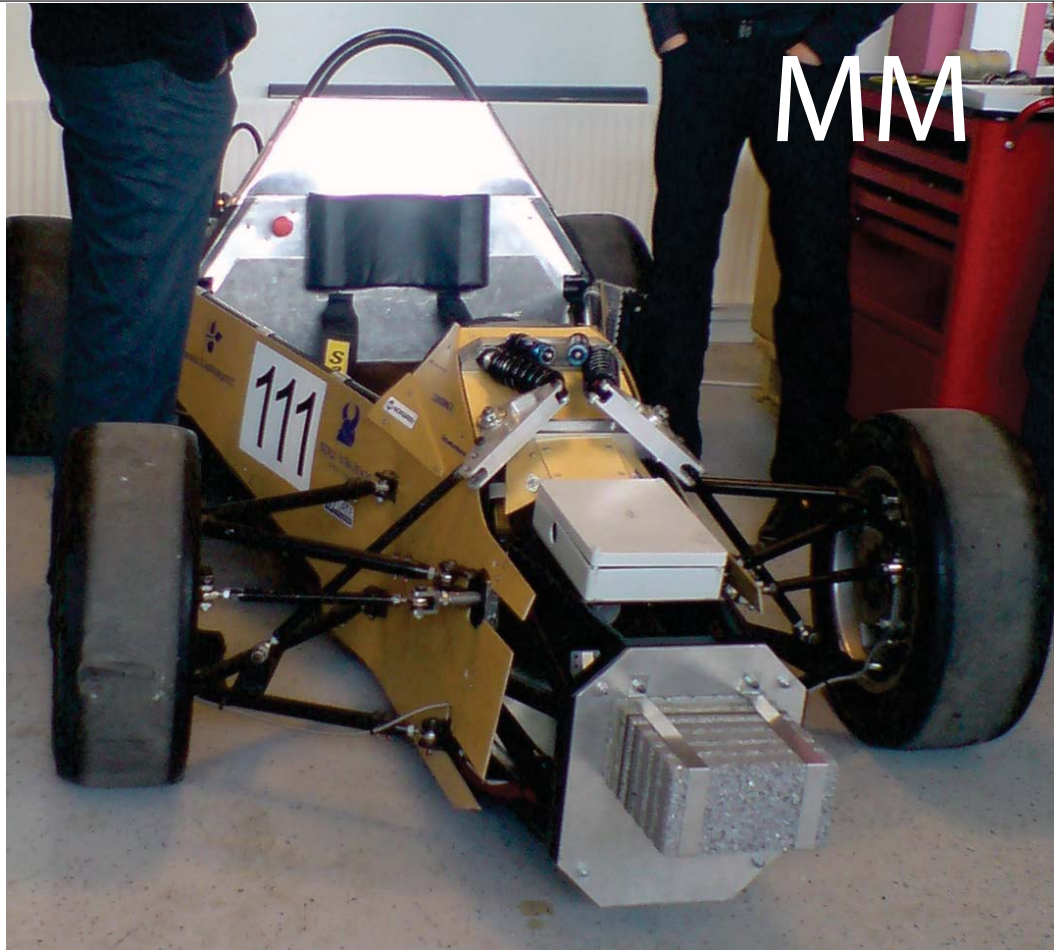
18.09.2014

fire institutter

MM

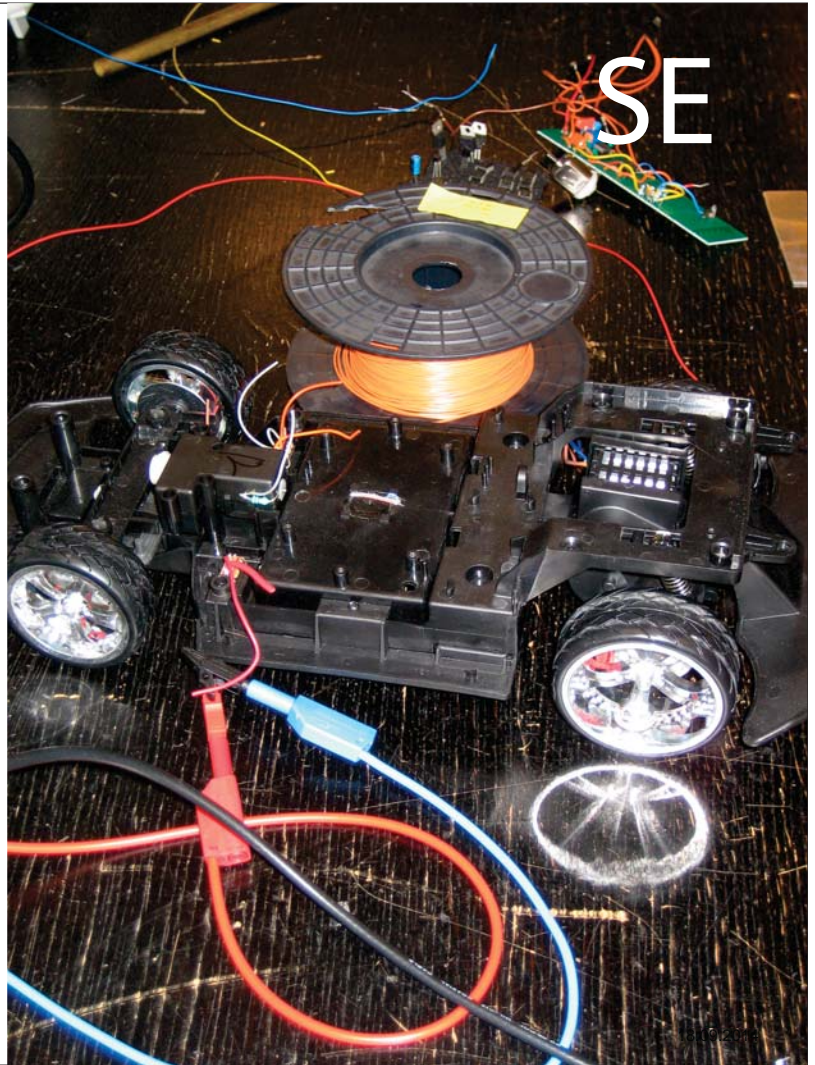


C.F. Møller

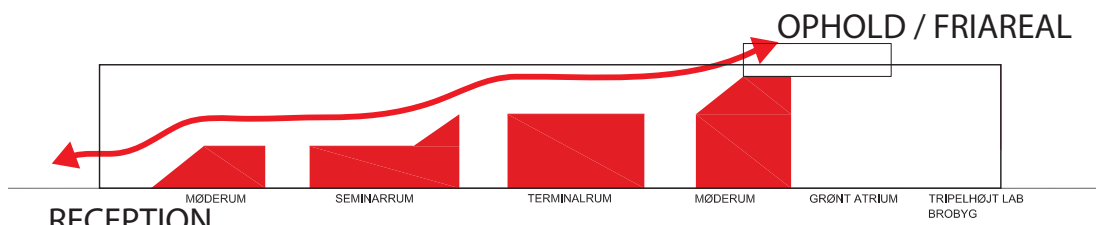
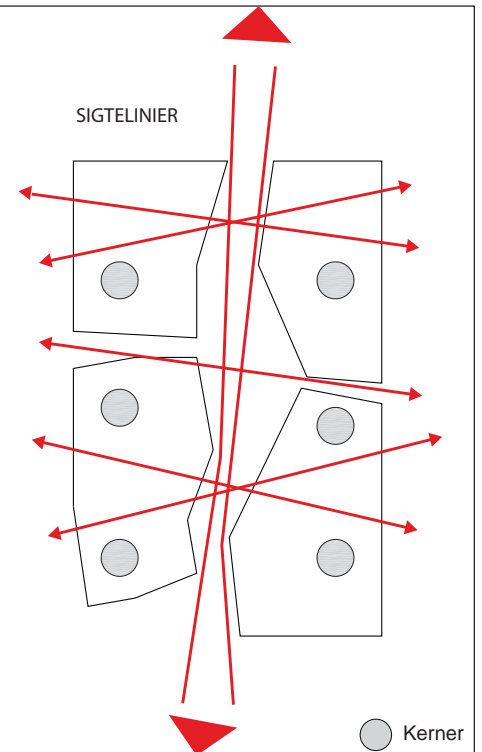
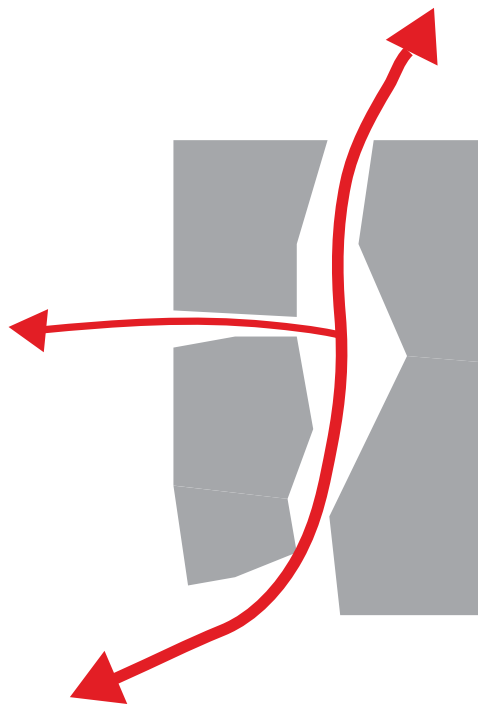


18.09.2014

fire institutters



C.F. Møller



C.F. Møller

18.09.2014



C.F. Møller

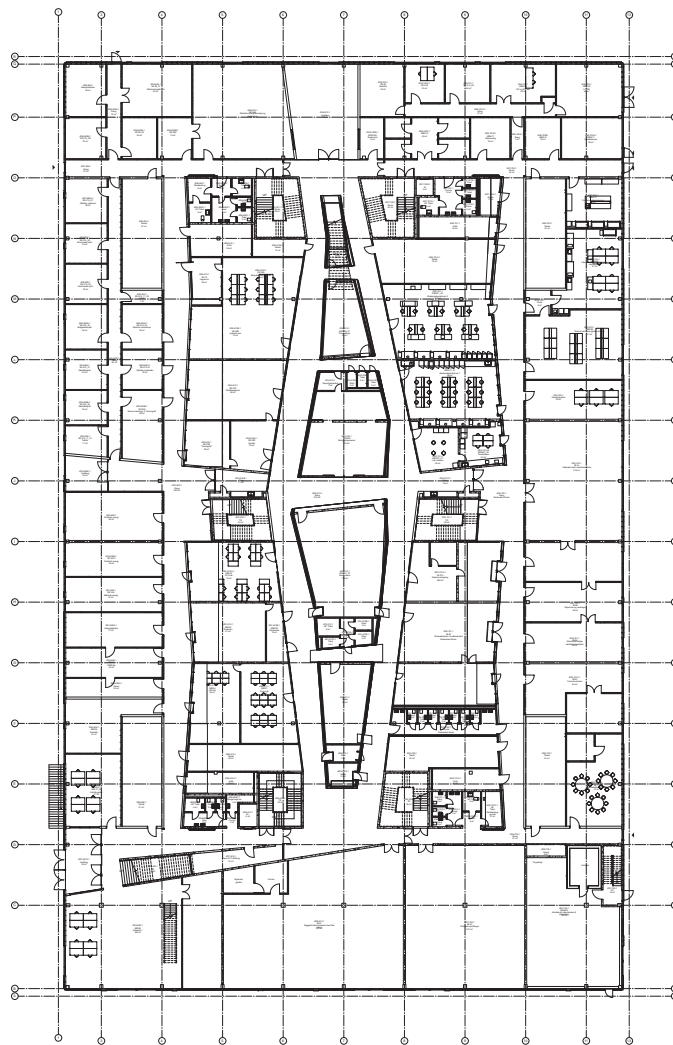
18.09.2014



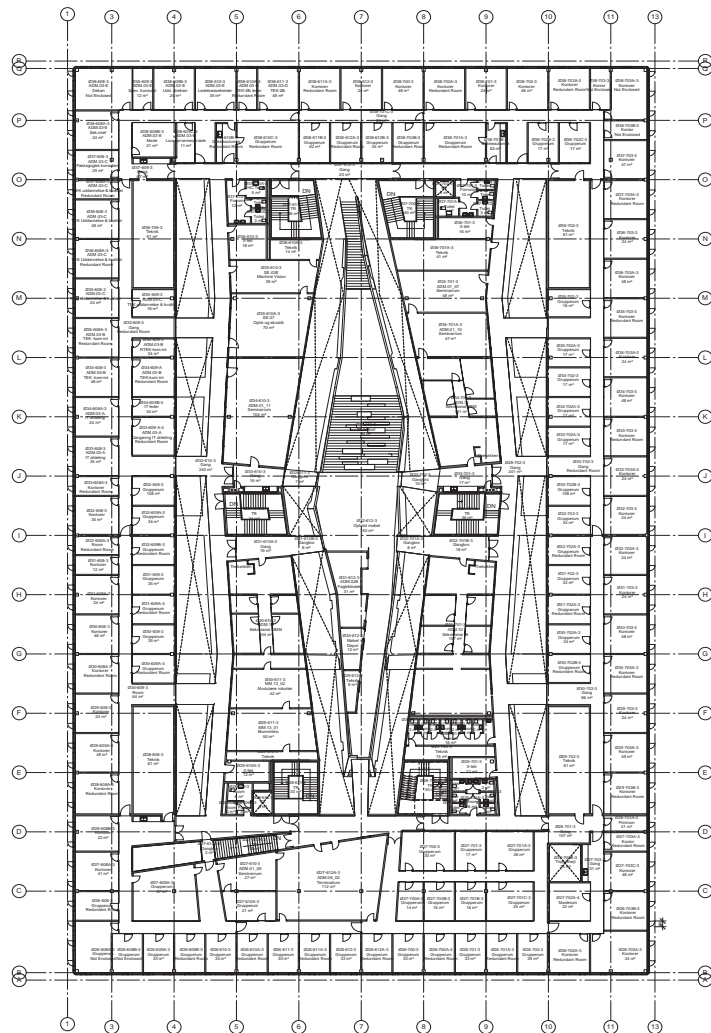
C.F. Møller

18.09.2014

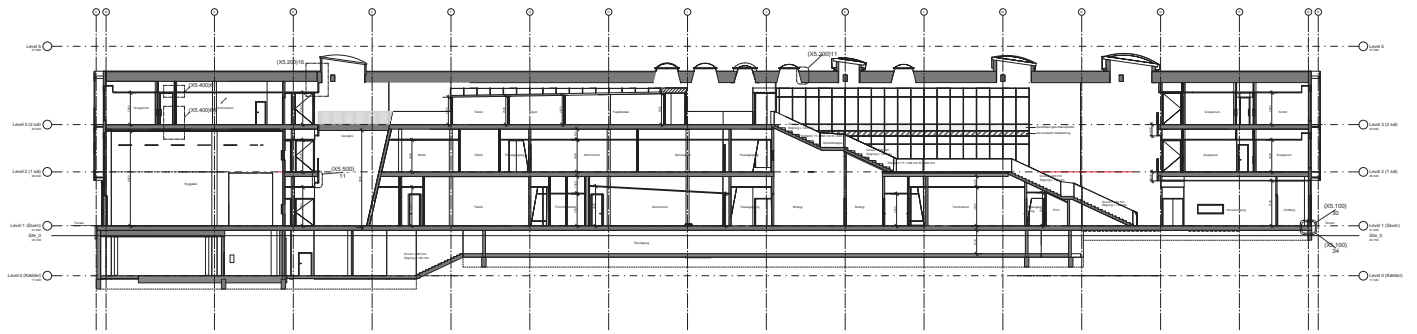




stueplan

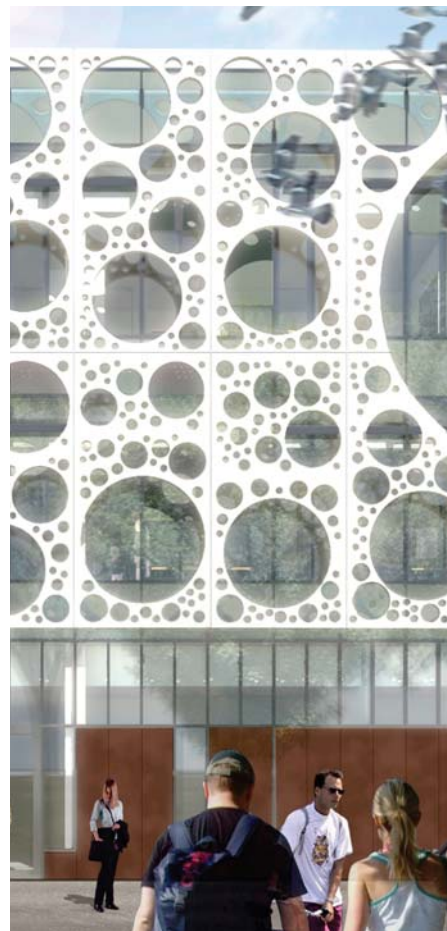


2. sal



C.F. Møller

18.09.2014



C.F. Møller

18.09.2014



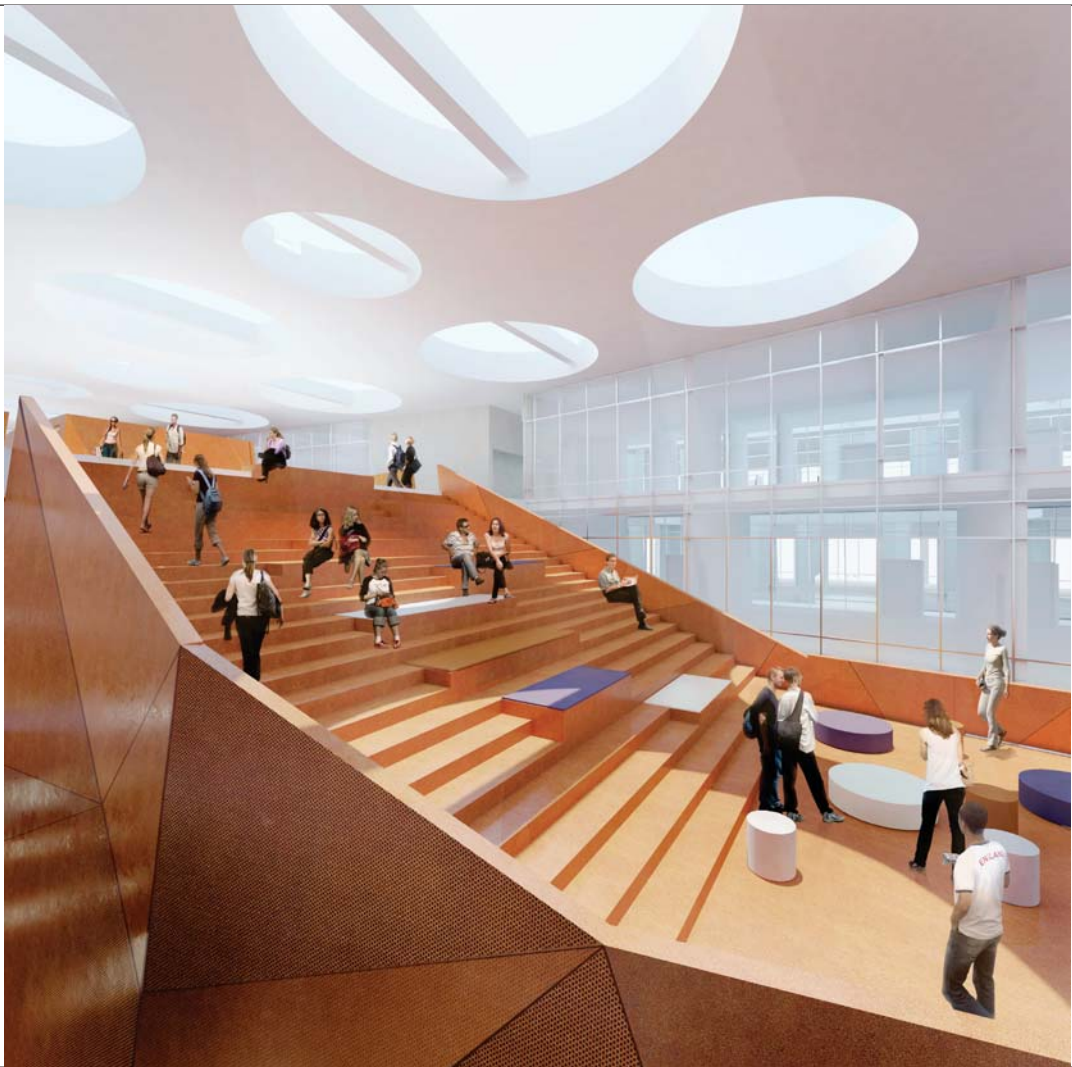
C.F. Møller

18.09.2014



C.F. Møller

18.09.2014



C.F. Møller

18.09.2014



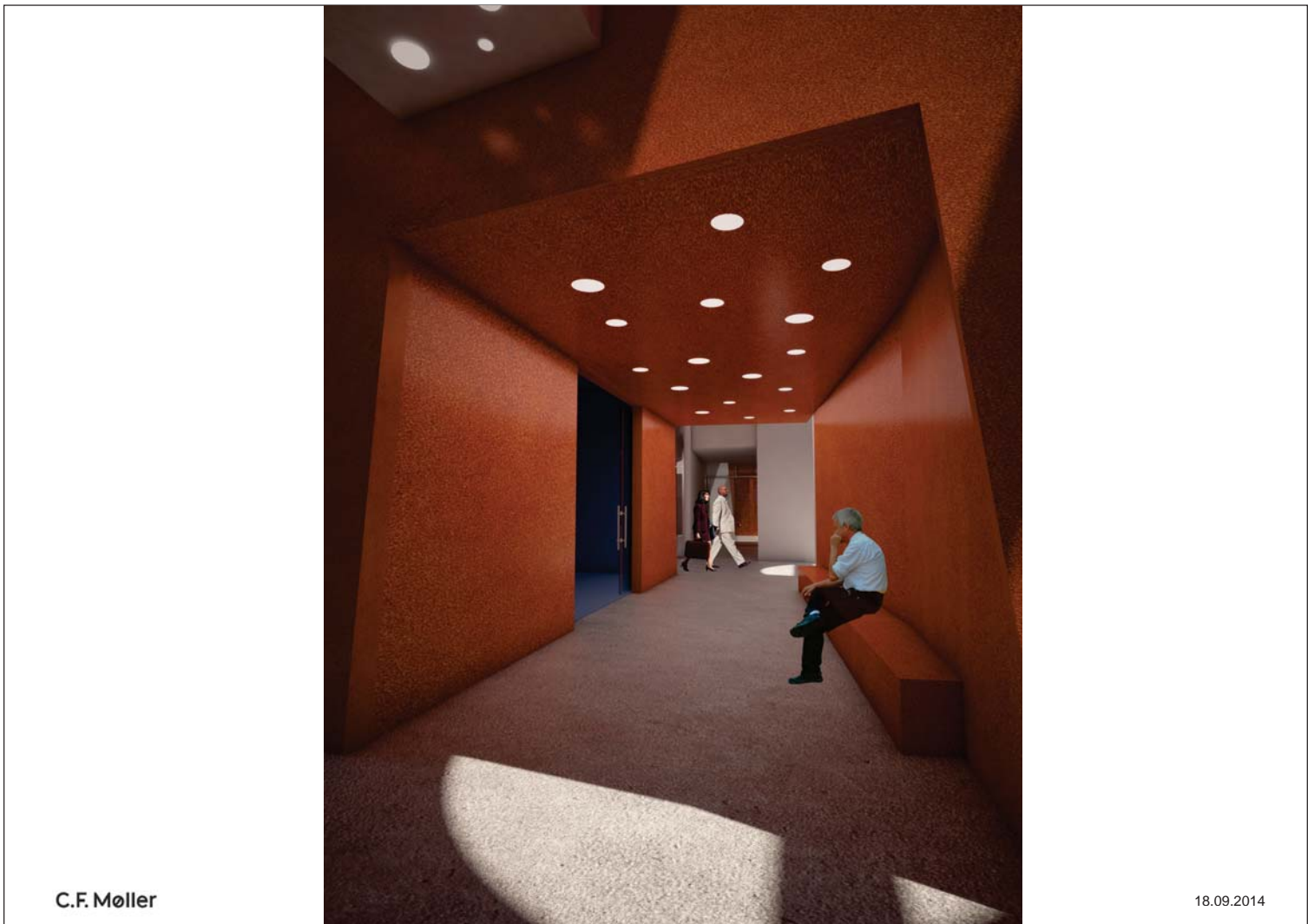
C.F. Møller

18.09.2014



C.F. Møller

18.09.2014

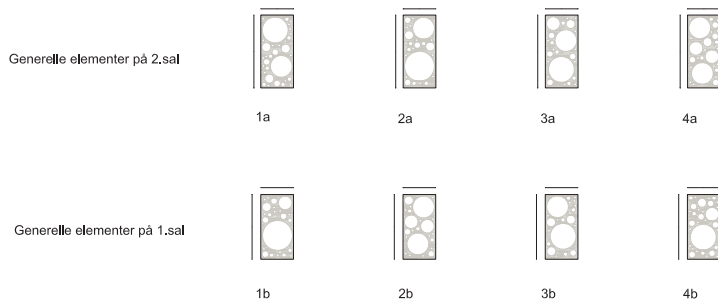


C.F. Møller

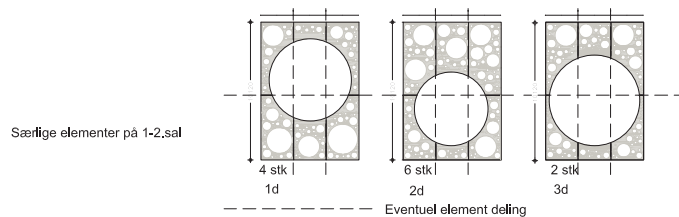
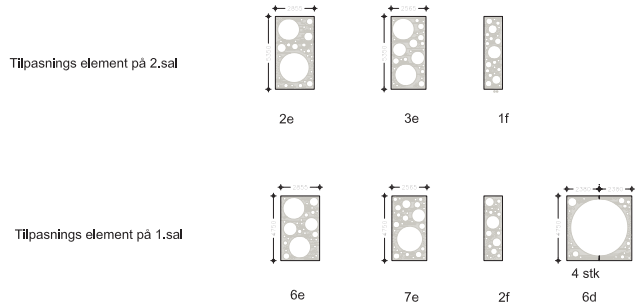
18.09.2014



### Element oversigt typer og antal



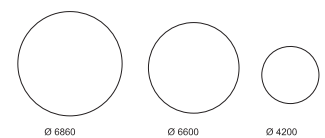
### Element oversigt typer og antal



### Generelt 9 hulstørrelse



### Store huller



## CRC® - verdens ældste UHPC

Compact Reinforced Composite (CRC) er betegnelsen for en særlig type stålfiberarmeret højstyrkebeton (140-400 MPa), som oprindeligt er udviklet af Aalborg Portland A/S.

I dag markedsføres og sælges CRC produkterne af HI-Cons datterselskab CRC Technology.

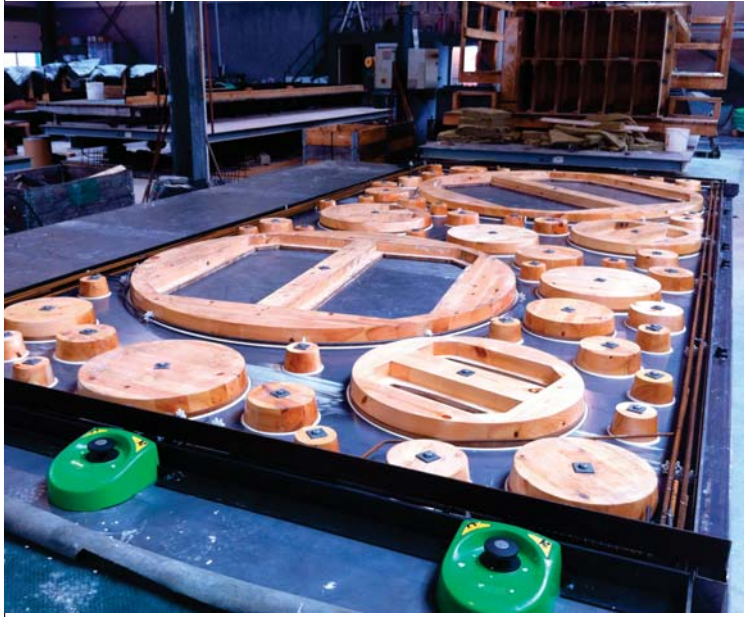
HI-Con A/S har på verdensplan de eksklusive rettigheder til varemærkerne "CRC" og "CRC JointCast", samt en eksklusiv licensaftale med Aalborg Portland til at markedsføre og sælge disse materialer og enhver form for anvendelse heraf.

### Udviklet i 1986

CRC® blev udviklet og patenteret af Aalborg Portland A/S i 1986. Siden 1986 er en række forskningsprojekter blevet gennemført og omfattende dokumentation tilvejebragt og materialet bliver til stadighed videreudviklet og forfinet af HI-Con.

CRC® er således den ældste af de såkaldte UHPFRC's (Ultra High Performance Fibre Reinforced Concrete), og HI-Con A/S har de eksklusive rettigheder til at bruge og kommercialisere denne omfattende dokumentation.





C.F. Møller

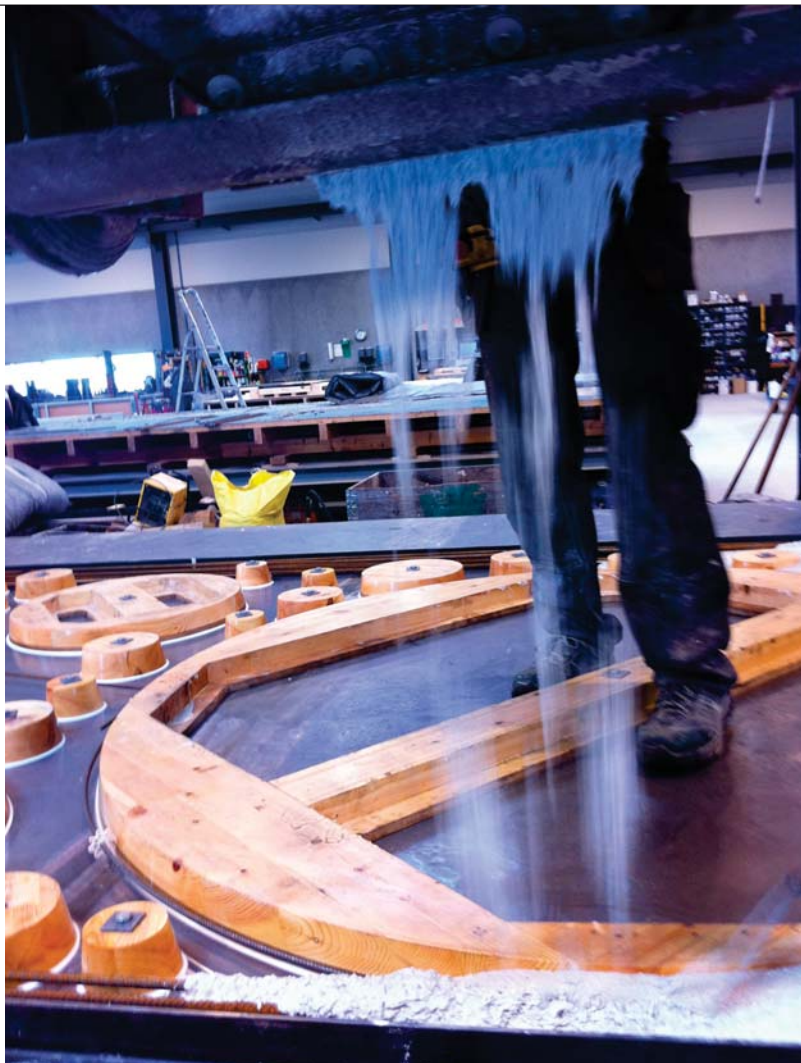
18.09.2014



C.F. Møller

18.09.2014





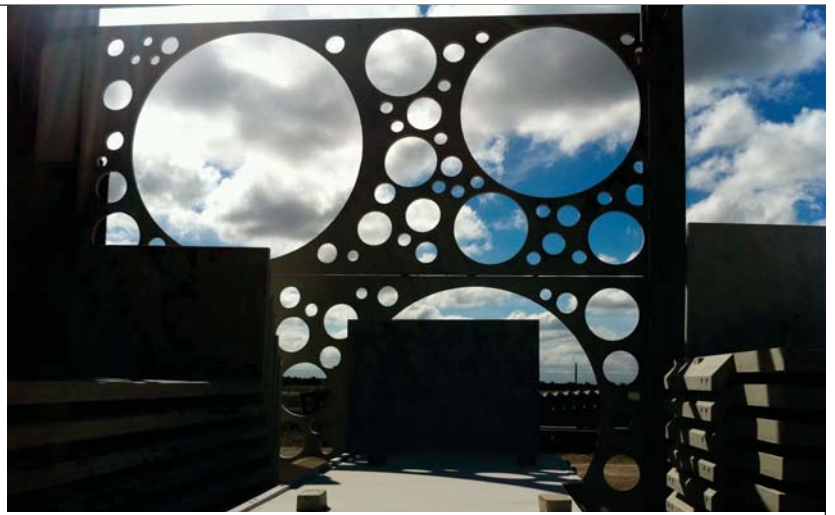
C.F. Møller

18.09.2014



C.F. Møller

18.09.2014



C.F. Møller



C.F. Møller

18.09.2014



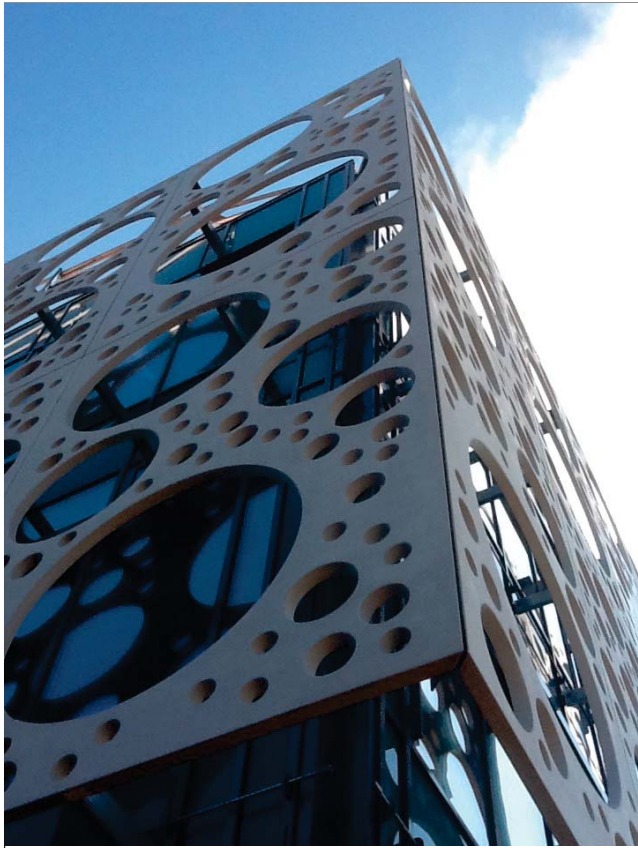
C.F. Møller

18.09.2014



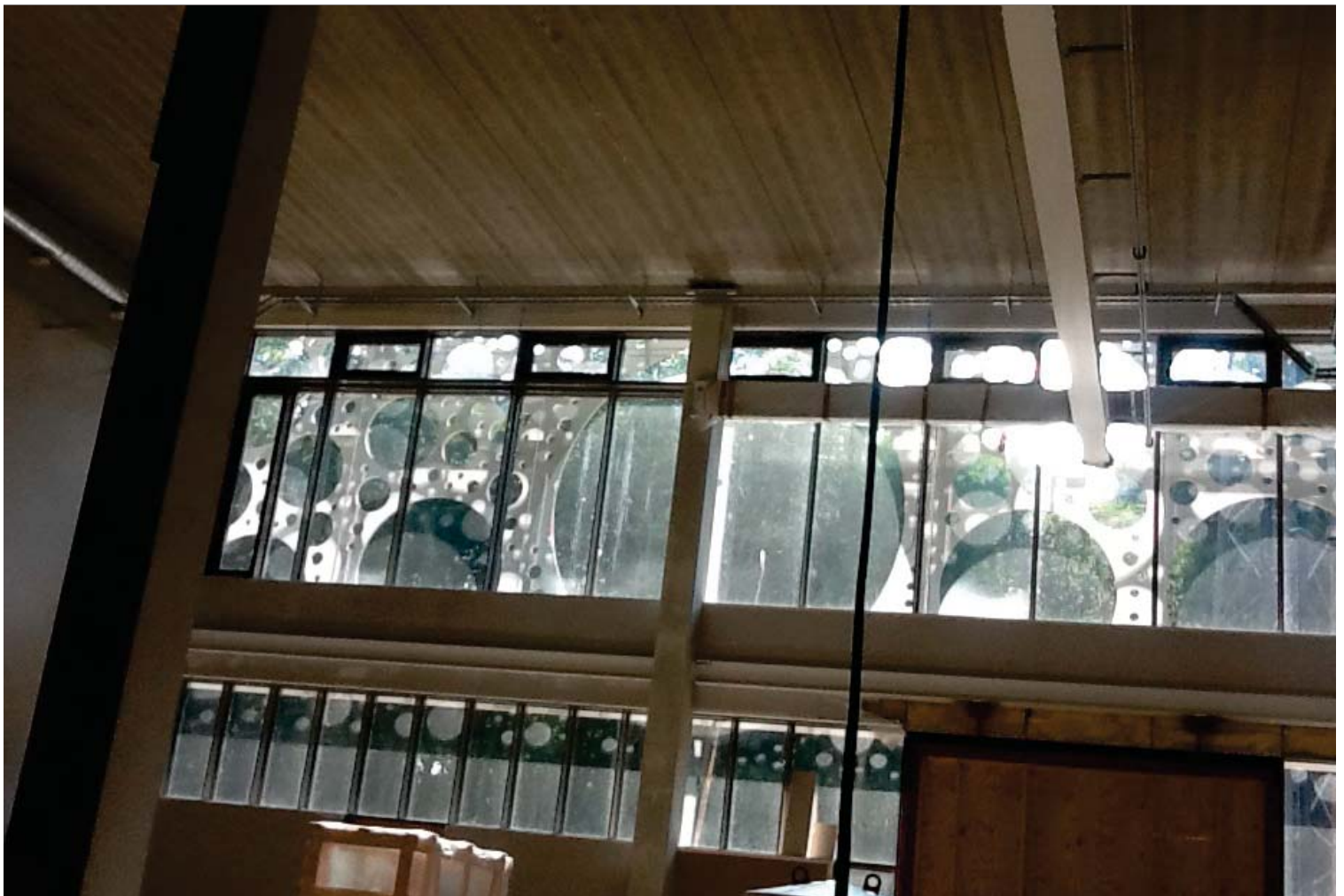
C.F. Møller

18.09.2014



C.F. Møller

18.09.2014



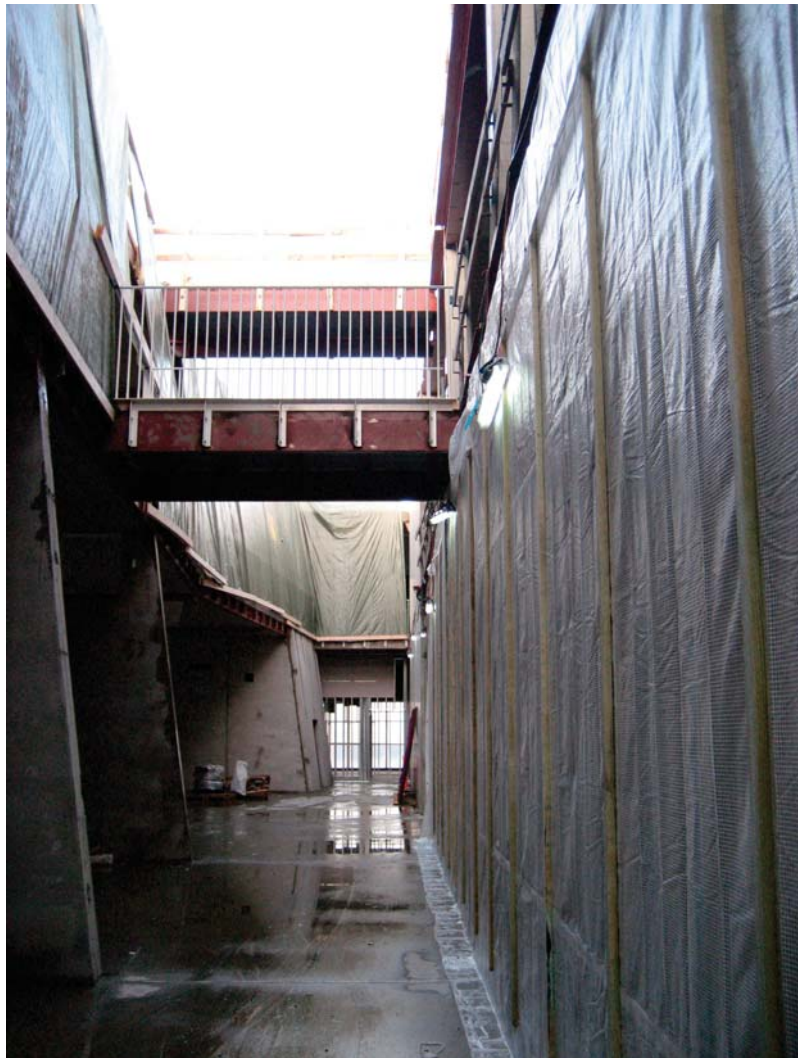
C.F. Møller

18.09.2014



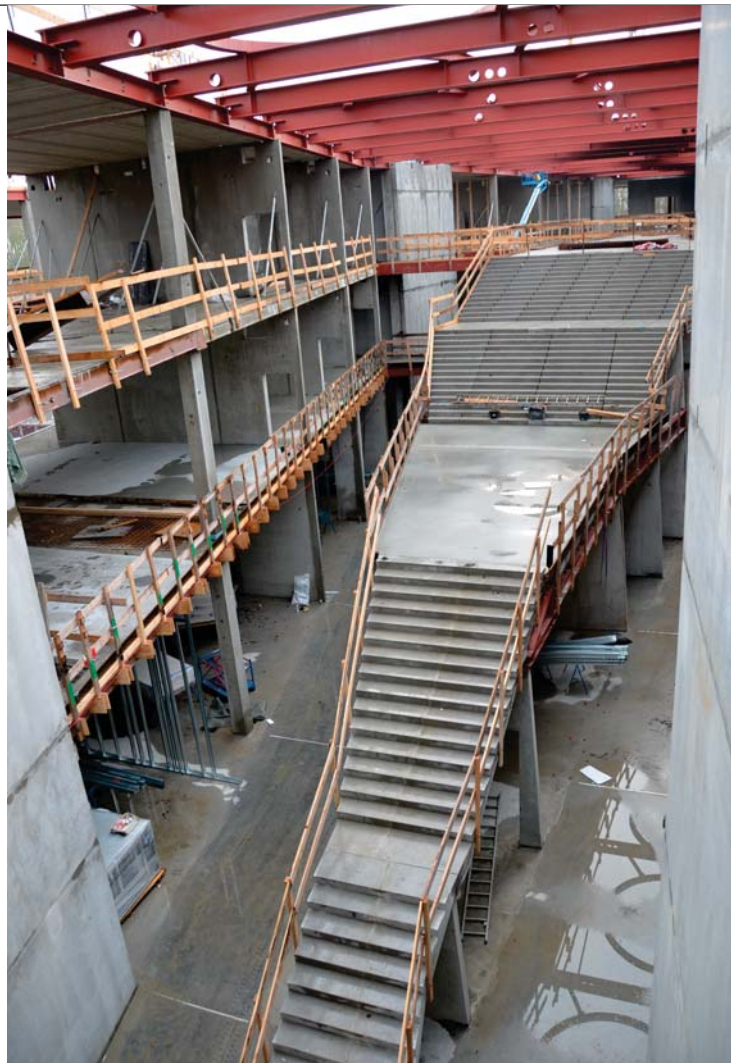
C.F. Møller

18.09.2014



C.F. Møller

18.09.2014



C.F. Møller

18.09.2014

# DANSK BETONDAG 2014

Torsdag den 18. september og fredag den 19. september  
på Odense Congres Center, Ørbækvej 350, 5220 Odense SØ

**DET TEKNISKE FAKULTET**

Syddansk Universitet Odense Anna Maria Indrio Ark- Partner



C.F. Møller

**DANSK BETONFORENING**