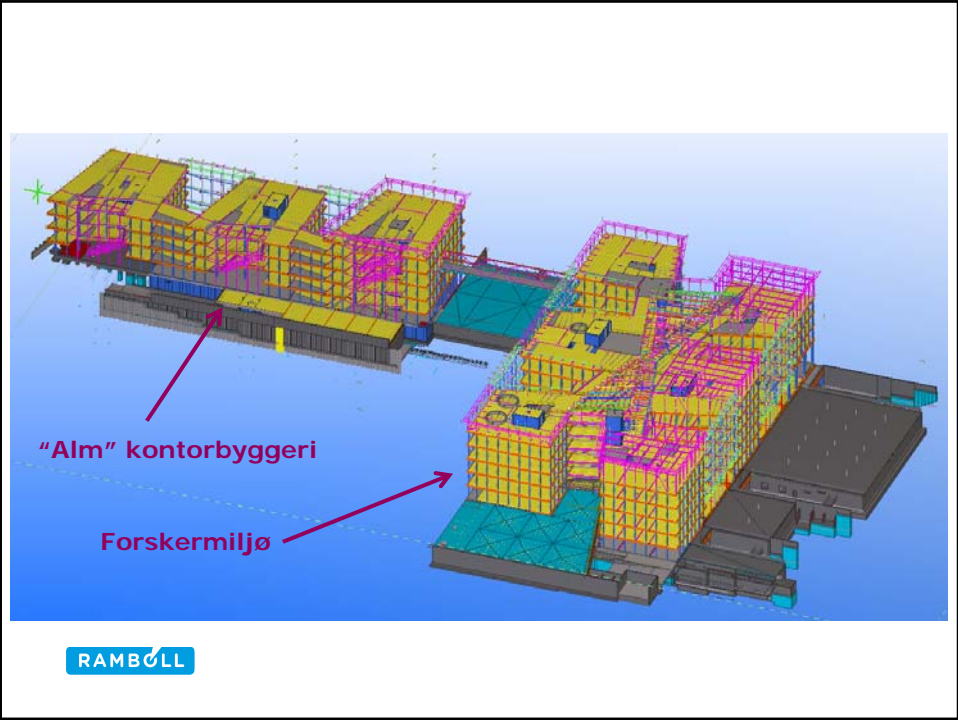




AGENDA

- En meget kort intro til NBB
- De 2 største "drivere"
- Vibrationer på etagerne
- En stor bundplade
- Magneter

RAMBØLL



KONSTRUKTIONER

De 2 største "Driverer"

Magnetfelter

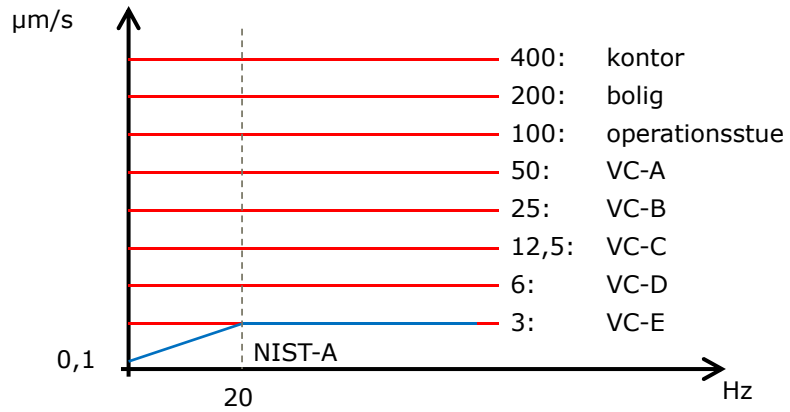


Vibrationer

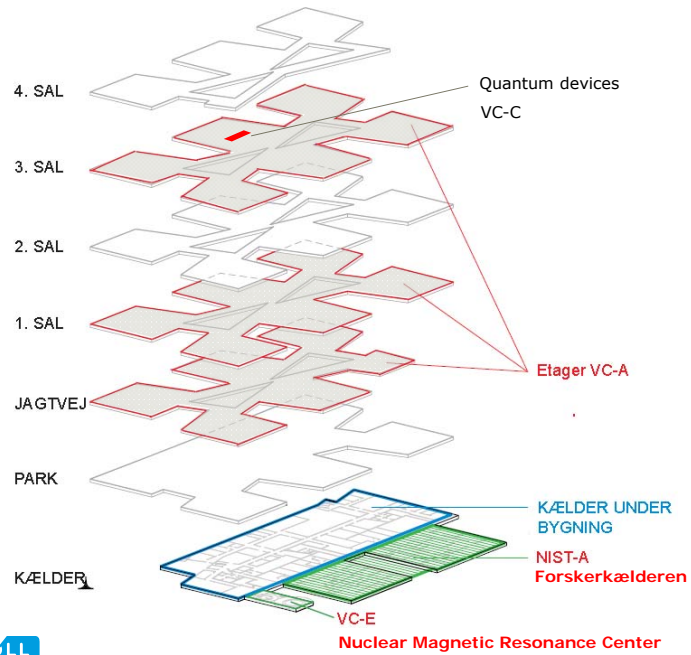


RAMBØLL

KONSTRUKTIONER - VIBRATIONER

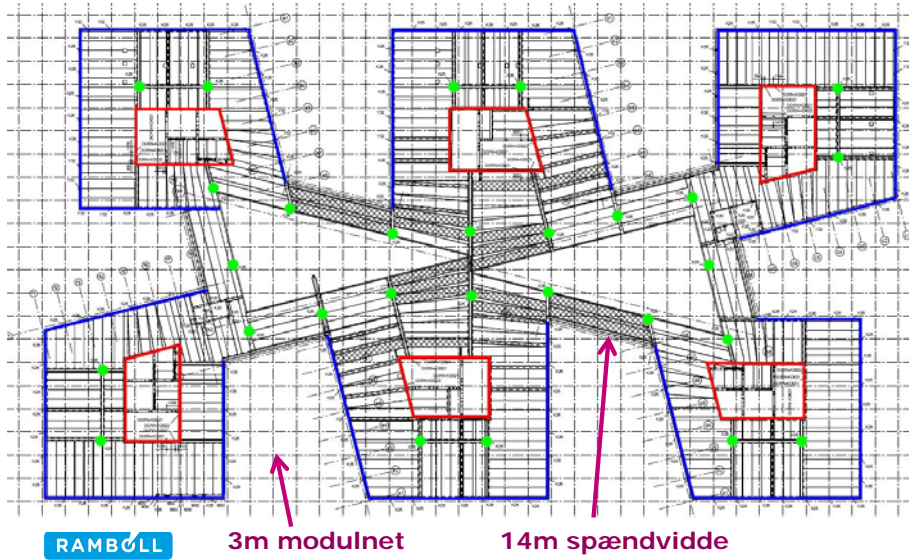


RAMBOLL



RAMBOLL

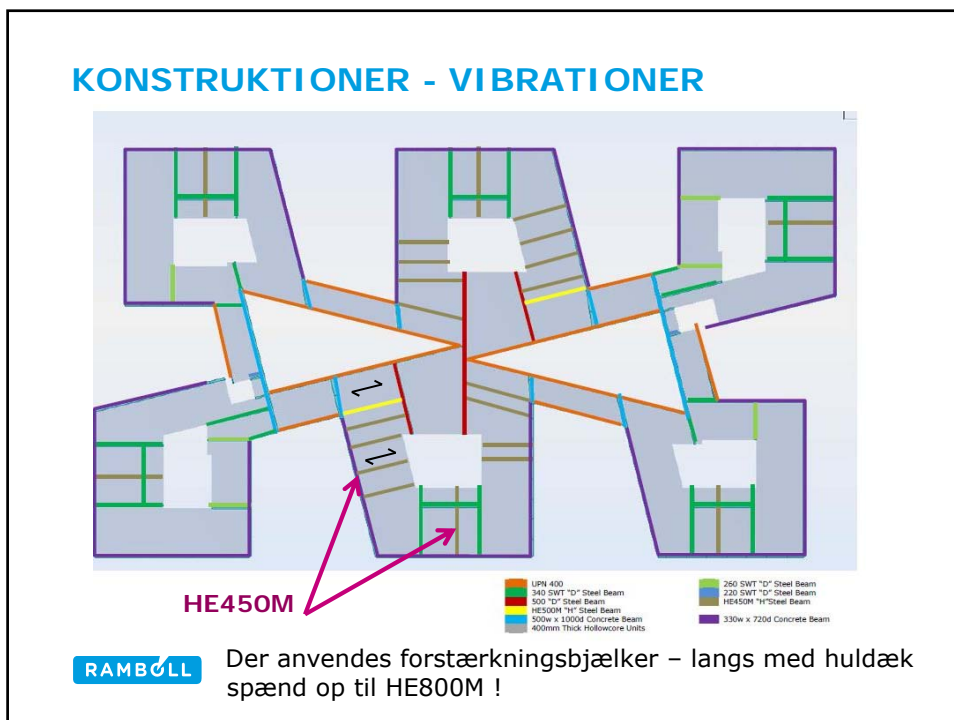
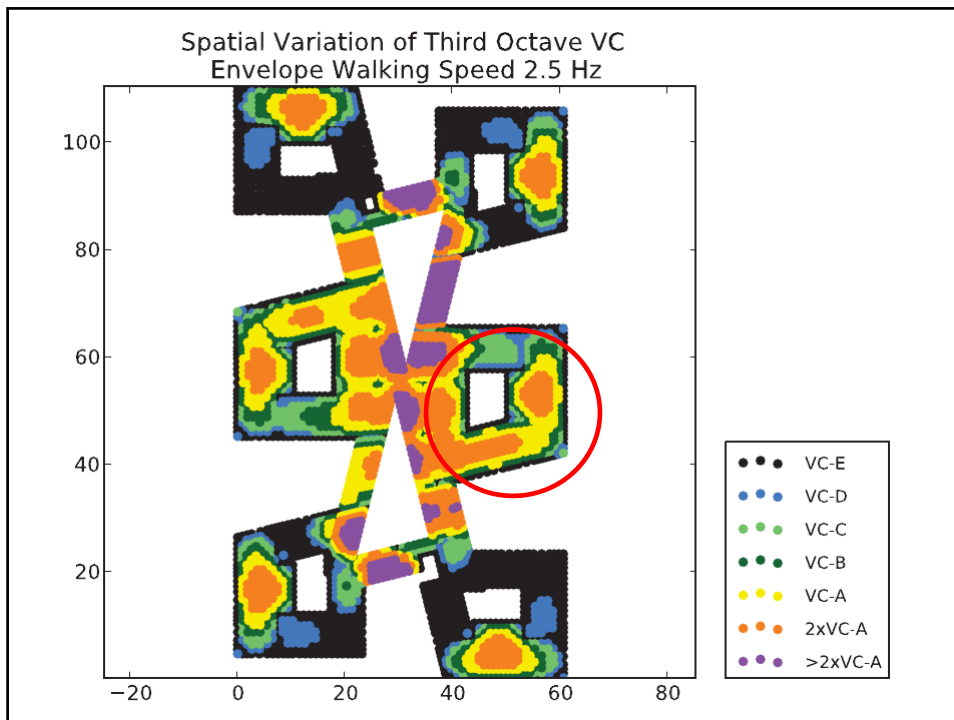
KONSTRUKTIONER - VIBRATIONER



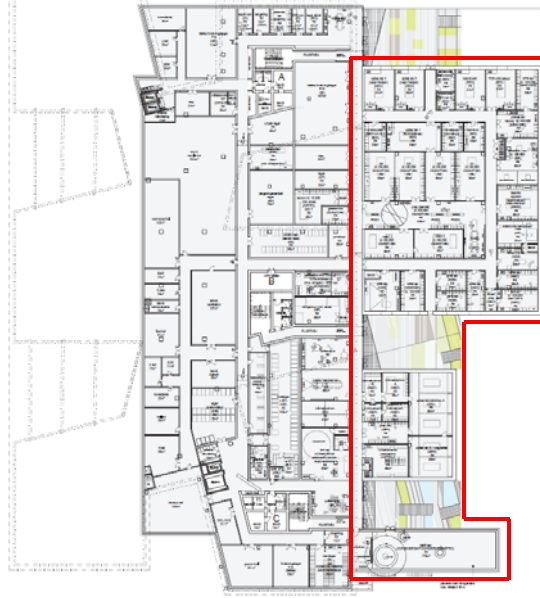
KONSTRUKTIONER - VIBRATIONER



RAMBOLL



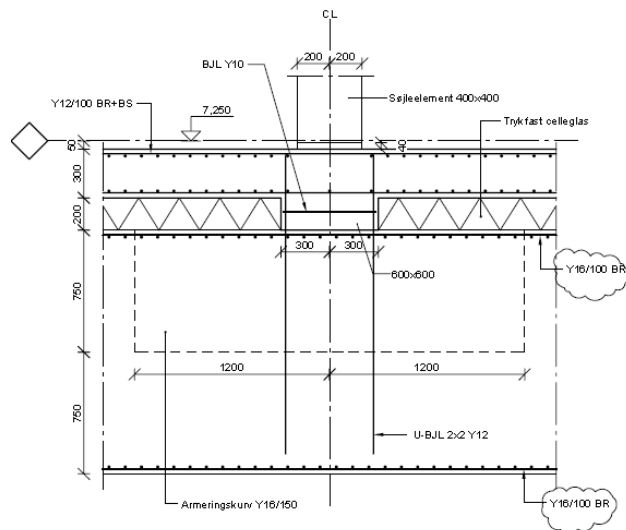
KONSTRUKTIONER - VIBRATIONER



1½m tyk
bundplade med et
areal på 2500m²

- 3800 m³ beton
- 100 m³ pr. time
- 8 m³ pr. bil
- 12 biler på 1 time
- 1 bil hvert 5. minut

KONSTRUKTIONER - VIBRATIONER



RAMBOLL



RAMBØLL

OG NU TIL NOGET HELT ANDET



RAMBØLL

KONSTRUKTIONER - MAGNETER

Ydre magnetkilder

- Jorden
- El ledninger
- Biler

Indre magnetkilder

- El-ledninger (føringsveje)
- Transformatorer
- Elevatorer
- Instrumenter

Arbejds/instrumentmiljø

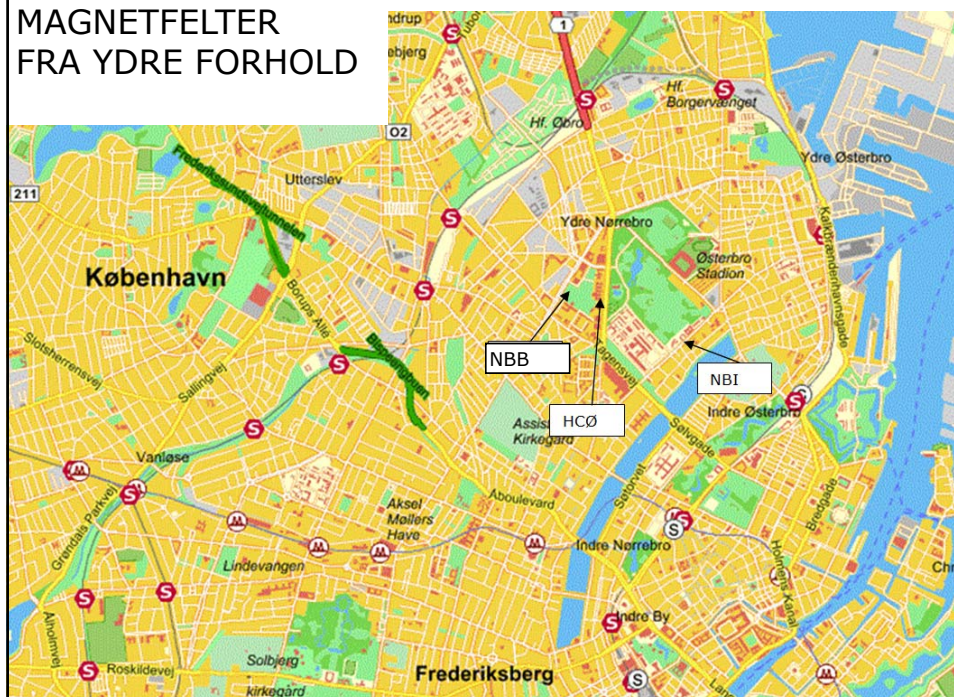
5G linje (risiko for implantater)
30G linje (risiko for "missile effect" ved store magneter)

Jordens magnetfelt: 200mG
Største instrument 16T = 16.000G = 800.000 jordens magnetfelter nær instrumenter er 50G

Skrappeste krav = 0.15 mG

RAMBØLL

MAGNETFELTER FRA YDRE FORHOLD



KONSTRUKTIONER - MAGNETER

