

Betonreparationsdag

Udskiftning af autoværn på Lyngbyvejen

- o -

Henrik Vincentsen
COWI A/S

15.11.2006 Betonreparationsdag

COWI

Eksisterende autoværn

- **Type: New Jersey**
 - **Opført: 1973-74**
 - **I alt ca. 5,7 km**
-
- **Særeftersyn - 1996**
 - **Økonomisk særeftersyn - 1999**
 - **Pilotprojekt for udskiftning - 2004**



15.11.2006 Betonreparationsdag

COWI

Eksisterende autoværn

Tilstandsbeskrivelse (særeftersyn 1996):

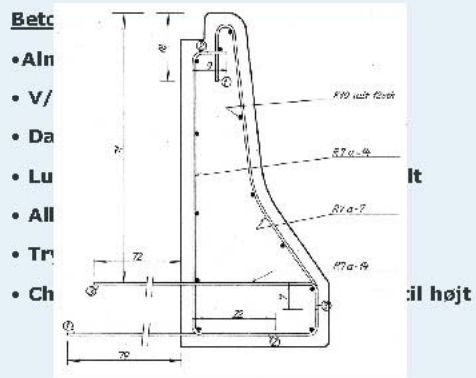
Visuel gennemgang og registrering:

1. Ingen eller få skader
2. Let skadet
3. Skadet
4. Svært skadet
5. Meget svært skadet



Eksisterende autoværn

Materialundersøgelser (resume):

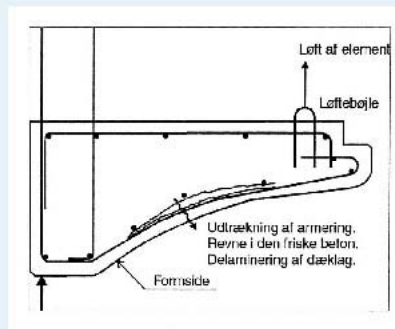


Eksisterende autoværn

85% af elementerne var delamineret/revnet



Skadesårsager



**Kvaliteten
- eller mangel på samme...**

Udførelsen

Statisk vurdering

Autoværnets aktuelle tilstand (1996):

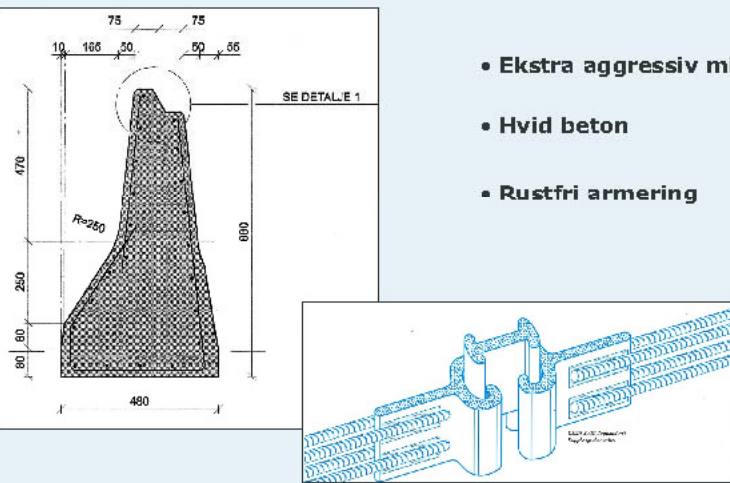
- 5-10% af elementerne kan ikke klare en påkørsel
- 85% af elementerne kan vil formodentlig kunne klare en førstegangspåkørsel
- I løbet af de næste 5-10 vil kapaciteten af de resterende 85% være opbrugt

Pilotprojekt

- Reparationsprojekt på Tuborgvejbroen
- 40m autoværn udskiftet



Det nye autoværn



- Ekstra aggressiv miljøklasse
- Hvid beton
- Rustfri armering

15.11.2006 Betonreparationsdag

COWI

Æstetik



15.11.2006 Betonreparationsdag

COWI

Æstetik



15.11.2006 Betonreparationsdag

COWI

Udskiftningen



15.11.2006 Betonreparationsdag

COWI

Udskiftningen



15.11.2006 | Betonreparationsdag

COWI

Lyngbyvejens nye midterautoværn



15.11.2006 | Betonreparationsdag

COWI