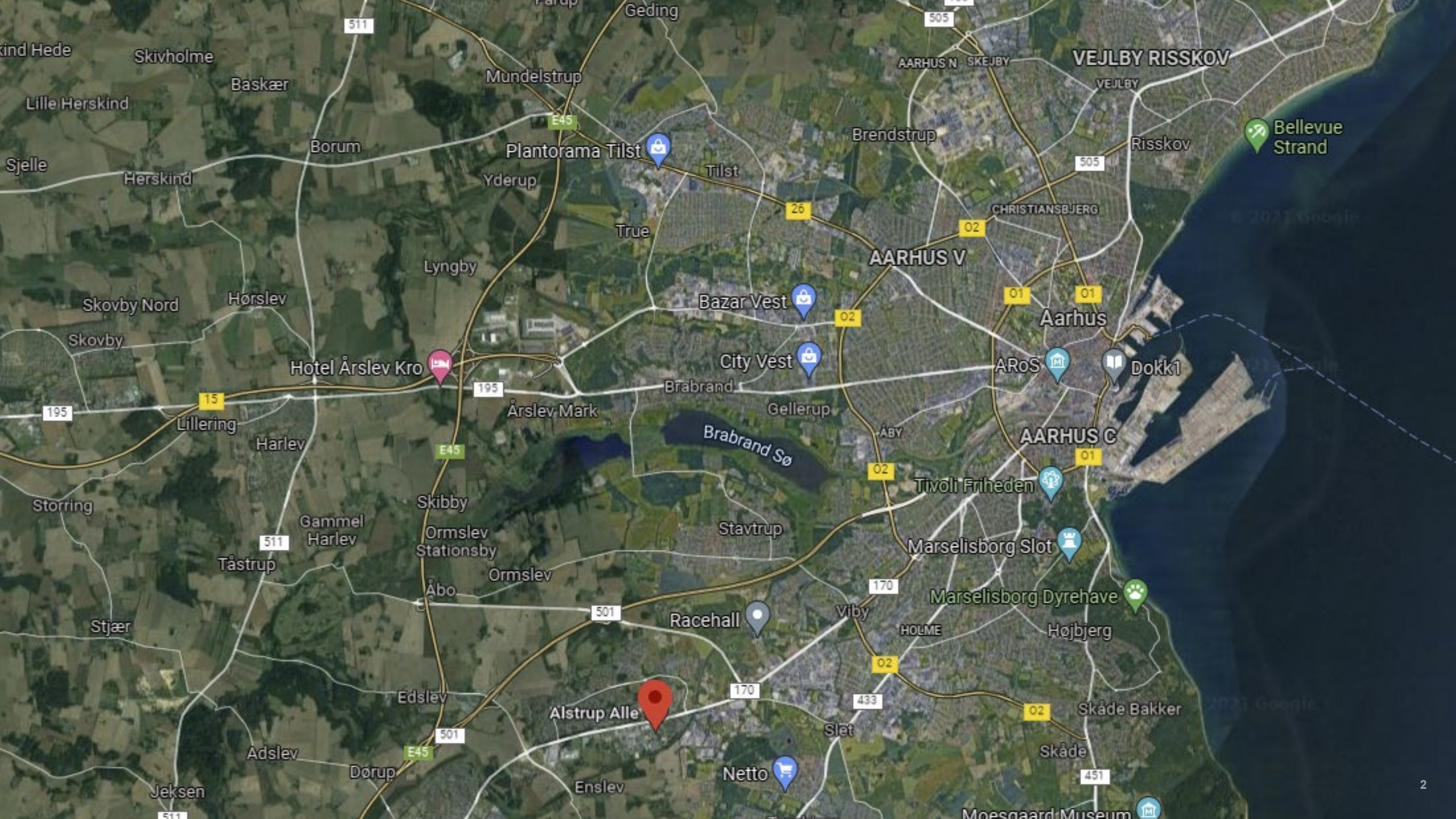


Glasalstrup

Udvikler og bevarer





Glascalstrup

**Alstrup Alle 11
8361 Hasselager**

**Bygherre
Arkitekt
Ingeniør
Murermester**

**J. A. Alstrup
Knud Blach Petersen
Thomas Bentsen
Ejner Mikkelsen**

Udvikler og bevarer



Glascalstrup

Alstrup Alle 11
8361 Hasselager

Udvikler og bevarer



Anders Brüel, projektleder og arkitekt
Per Aaris Troelsen, projektleder og arkitekt

Bertelsen og Scheving Arkitekter
Arkitekturet Grethe Pontoppidan
SEIR Materialeanalyse
Henrik Innovation Rådgivende Ingeniører

Østjysk facaderens og overfladebehandling
Eigil Rasmussen

Glascalstrup

Udvikler og bevarer



Filatropisk og kommerciel model

Køb af ejendom	10 mio.
Restaurering	10 mio.
i alt	20 mio.

Værdi efter restaurering	11 mio.
Tab	9 mio. / 40% (alt er godt!)

Ikke kommerciel invest.	
Filantropisk investering	9 mio. / 40%

Herefter 100% kommerciel udlejning



Utvikling og bevaring



Realdania
By & Byg

Udvikler og bevarer



Realdania
By & Byg



Udvikler og bevarer



Udvikler og bevarer



Realdania
By & Byg



Udvikler og bevarer





Løvikler og bevarer

Realdania

Realdania
By & Byg



Udvikler og bevarer



Realdania
By & Byg



Udvikler og bevarer

Realdania

Realdania
By & Byg





Glasalstrup

Udvikler og bevarer

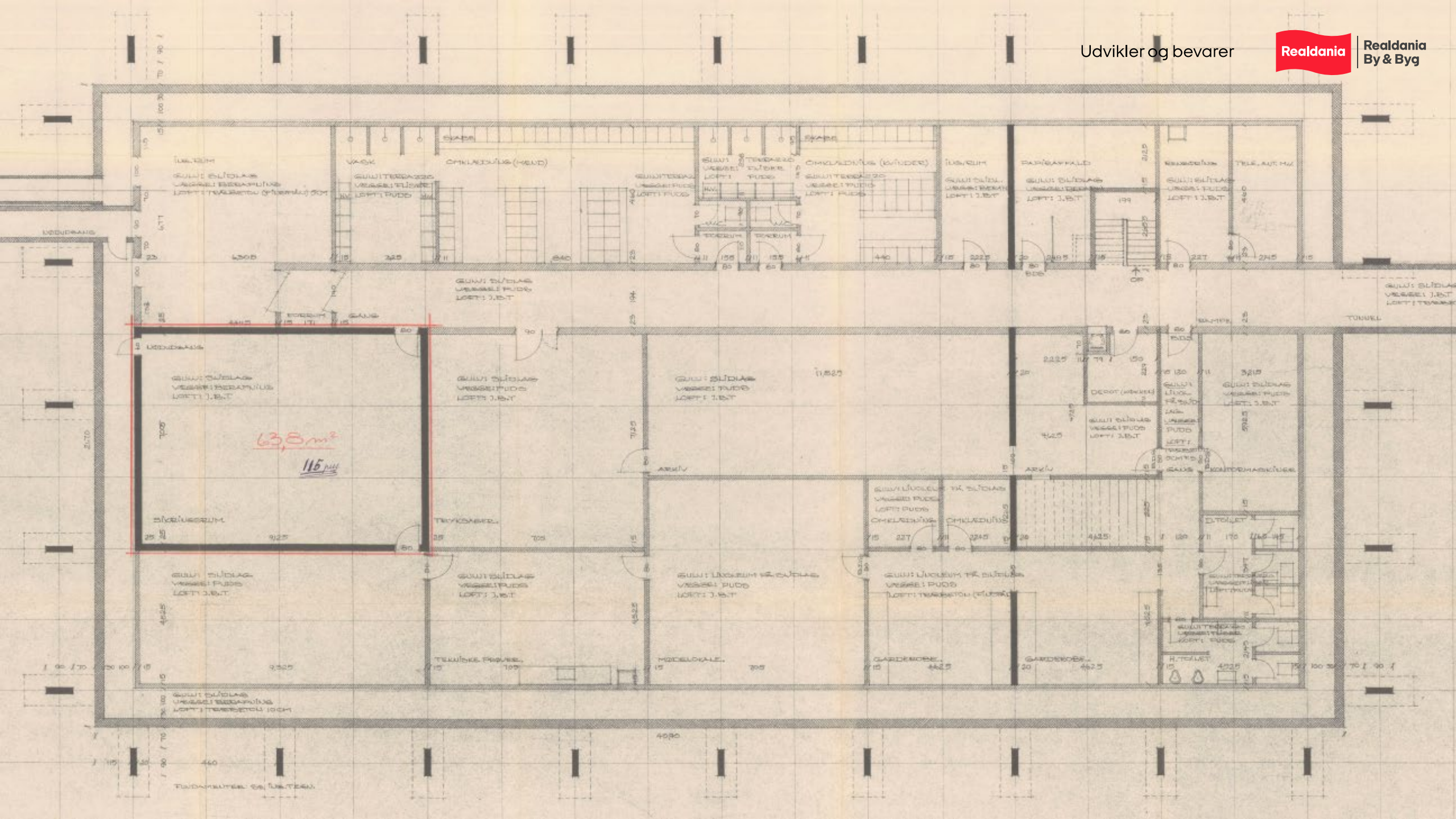


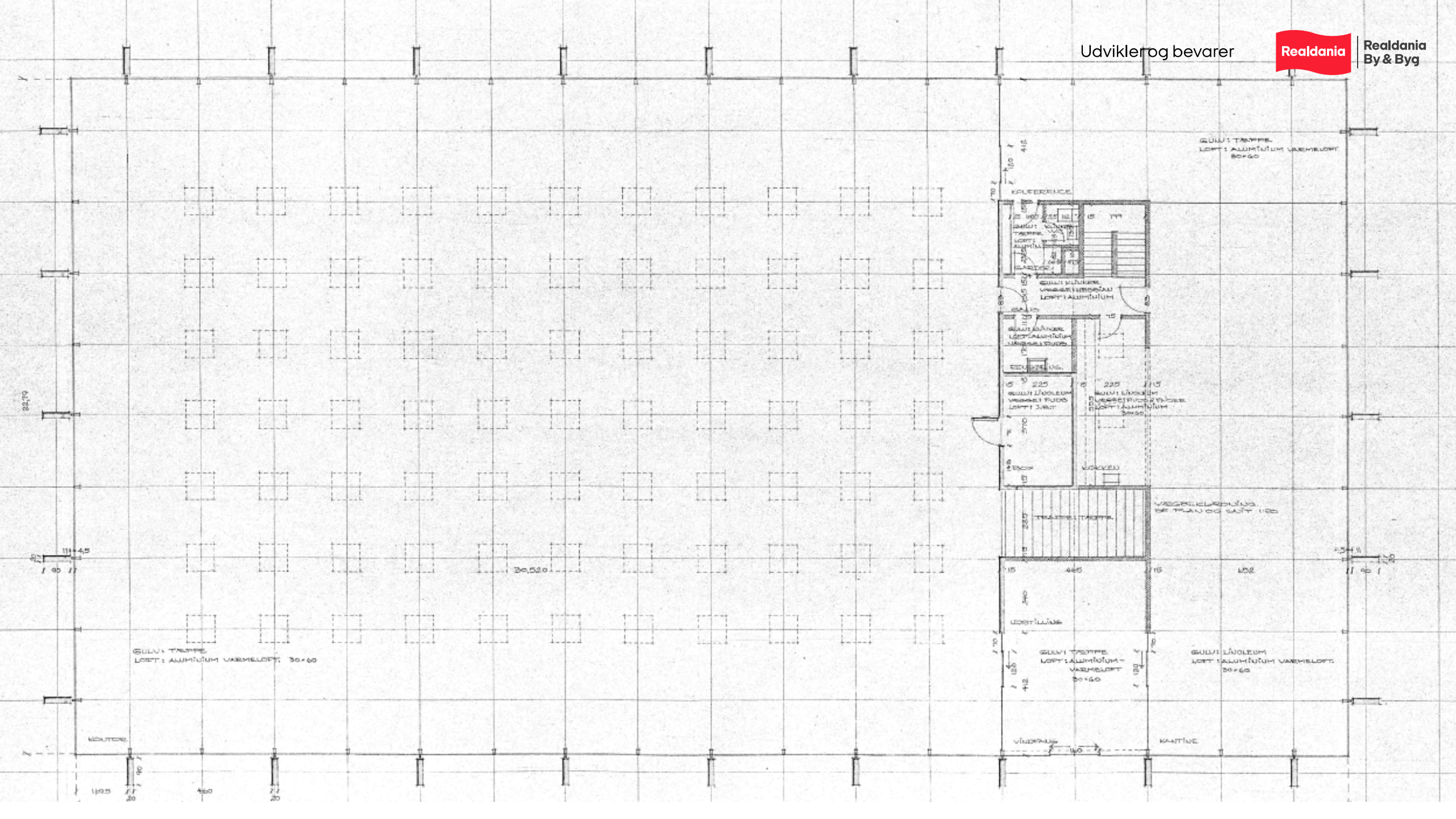
Udvikler og bevarer

Realdania

Realdania
By & Byg







GLUVA TRAPP
LÖFT: ALUMINIUM VÄRMELOFT
30x60

KORRIDOR

GLUVA TRAPP
LÖFT: ALUMINIUM VÄRMELOFT
30x60

GLUVA TRAPP
LÖFT: ALUMINIUM VÄRMELOFT
30x60

GLUVA TRAPP
LÖFT: ALUMINIUM VÄRMELOFT
30x60

GLUVA TRAPP
LÖFT: ALUMINIUM VÄRMELOFT
30x60

GLUVA TRAPP
LÖFT: ALUMINIUM VÄRMELOFT
30x60

GLUVA TRAPP
LÖFT: ALUMINIUM VÄRMELOFT
30x60

GLUVA TRAPP
LÖFT: ALUMINIUM VÄRMELOFT
30x60

GLUVA TRAPP
LÖFT: ALUMINIUM VÄRMELOFT
30x60

GLUVA TRAPP
LÖFT: ALUMINIUM VÄRMELOFT
30x60

GLUVA TRAPP
LÖFT: ALUMINIUM VÄRMELOFT
30x60

GLUVA TRAPP
LÖFT: ALUMINIUM VÄRMELOFT
30x60

GLUVA TRAPP
LÖFT: ALUMINIUM VÄRMELOFT
30x60

GLUVA TRAPP
LÖFT: ALUMINIUM VÄRMELOFT
30x60

GLUVA TRAPP
LÖFT: ALUMINIUM VÄRMELOFT
30x60

GLUVA TRAPP
LÖFT: ALUMINIUM VÄRMELOFT
30x60

GLUVA TRAPP
LÖFT: ALUMINIUM VÄRMELOFT
30x60

GLUVA TRAPP
LÖFT: ALUMINIUM VÄRMELOFT
30x60

32,70

11,45
1,95 17

30,52,0

1,54 1
1,95 1

GLUVA TRAPP
LÖFT: ALUMINIUM VÄRMELOFT
30x60

GLUVA TRAPP
LÖFT: ALUMINIUM VÄRMELOFT
30x60

GLUVA TRAPP

GLUVA TRAPP

1,95 30

1,60

1,70

1,70

1,70

1,70

1,70

1,70

1,70

1,70

1,70

1,70

1,70

1,70

1,70

1,70

1,70

1,70

1,70



Udvikler og bevarer





Udvikler og bevarer

Realdania

Realdania
By & Byg



Udvikler og bevarer



Realdania
By & Byg

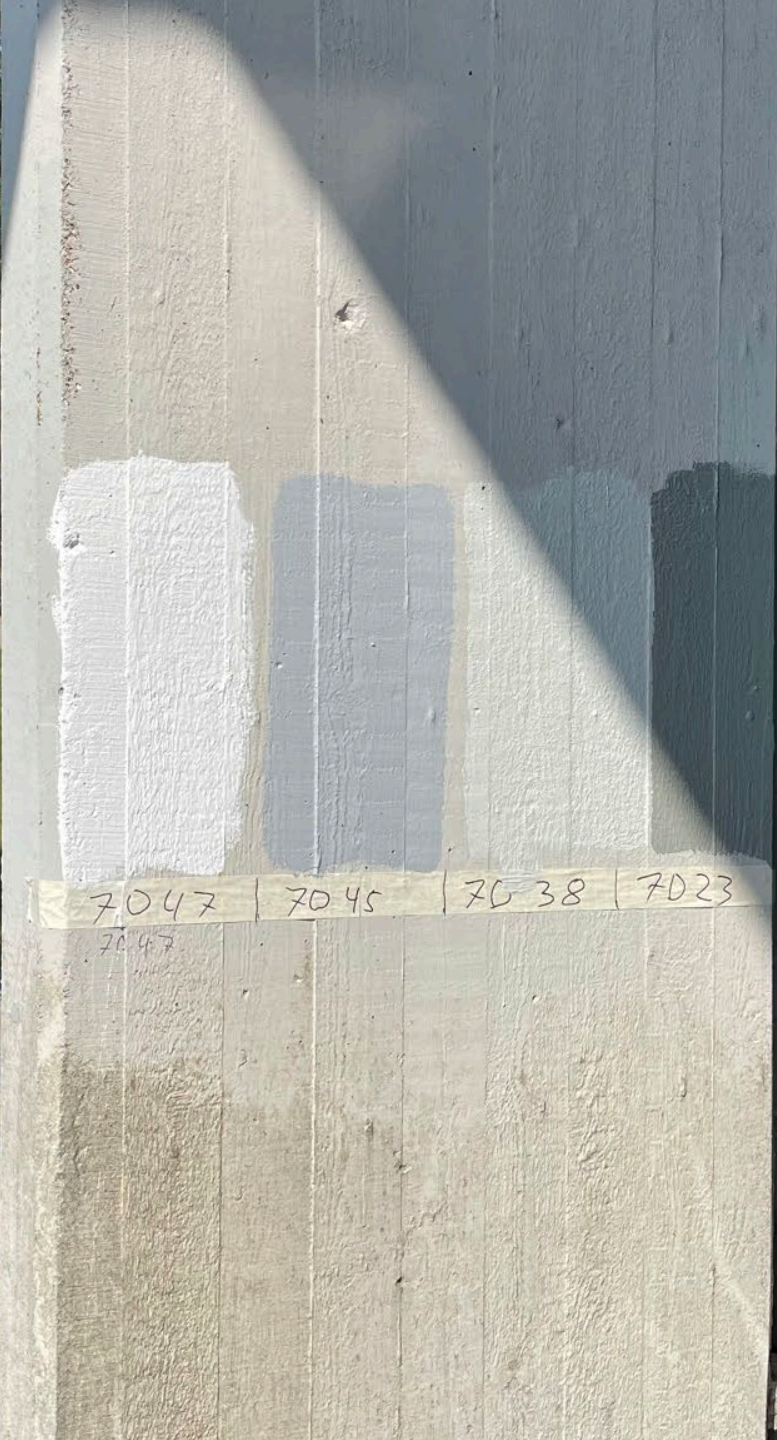
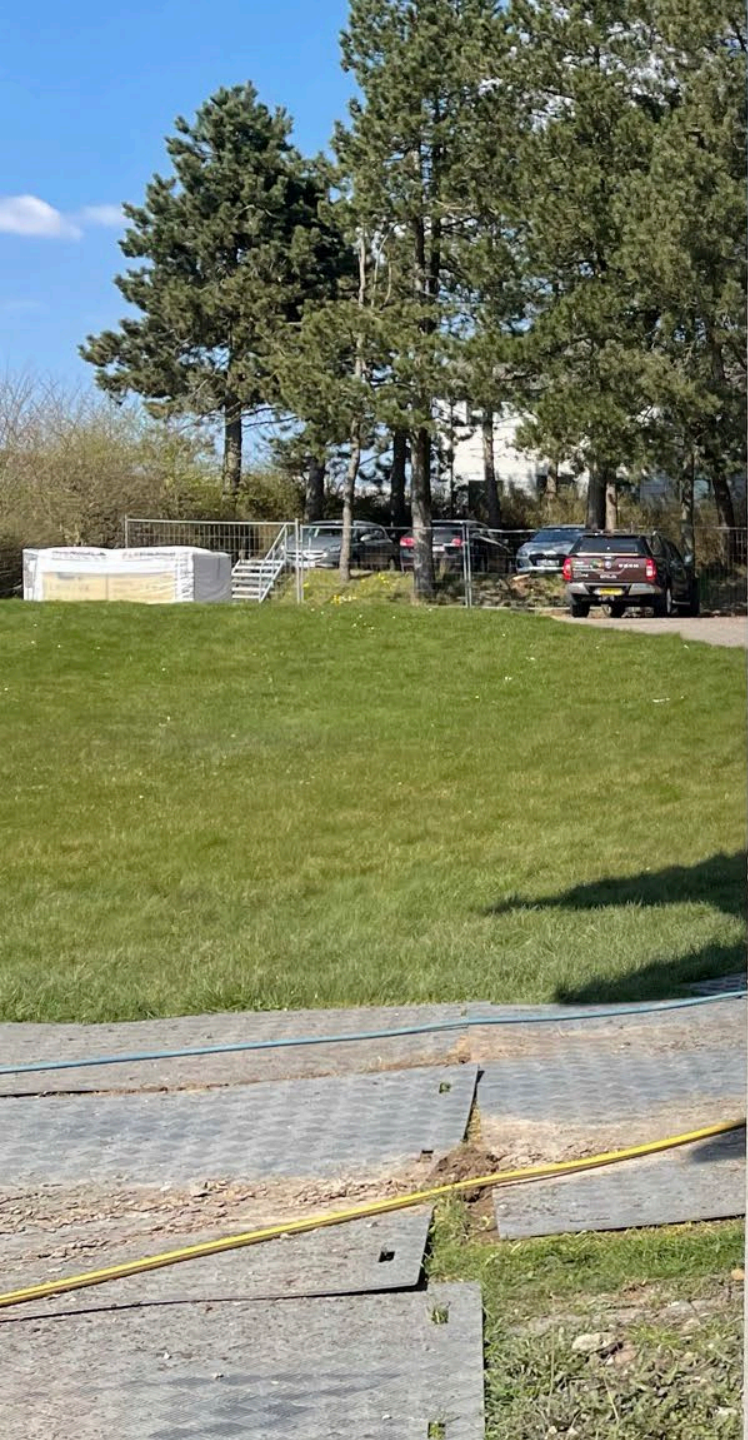


Udvikler og bevarer



Realdania
By & Byg





Udvikler og bevarer



Realdania
By & Byg

Udvikler og bevarer



Realdania
By & Byg

Udvikler og bevarer



Realdania
By & Byg



Udvikler og bevarer



Realdania
By & Byg



Udvikler og bevarer



Realdania
By & Byg



Brutalisme = béton brut = rå beton

Beton som kulturarv

Brutalisme som kulturarv

”Riv lortet Ned”

”Jeg kan bedre lide huse der er bygget i den gamle stil”

Den gamle stil

Cirka fra 1100 – 1920

Middelalder til umiddelbart før modernismen

Udvikler og bevarer

Realдания

Realдания
By & Byg

**Den Gamle Stil
Pantheon
Rom
120 e. Kr.**

Udvikler og bevarer



Den Gamle Stil Eiffeltårnet Paris 1889





Udvikler og bevarer



Realdania
By & Byg



Tak!

Spørgsmål?