

Renovering af Fortunfortets tagdæk



Ole Bruun Nielsen
Fortunfortets Venner

Cathrine Planck
COWI

Tommy Bronke
Christiansen & Essenbæk

"Tidslinje" for Fortunfortet

1891-1892: Fortunfortet opføres

1914-1918: Fortet er bemanded under hele 1. verdenskrig

1920: Fortunfortet nedlægges som aktivt forsvarsværk

1958: Lyngby-Taarbæk kommune køber Fortunfortet

1992: Fortet fortidsmindefredes

1997: Lokale grundejere begynder at arbejde for Fortunfortet

2007: Fortunfortets Venner stiftes

2011+2016: Tilstandsrapporter udarbejdes af Rambøll og COWI

2016: Partnerskabet udarbejder renoveringsprojekt for fortet

2016-2020: Ansøgninger om støtte sendes til godt 20 fonde

2017: Støttetilsagn fra Aage og Johanne Louis-Hansens Fond

**2020: Partnerskabet kontakter fonden om reduceret projekt
Fonden bevilger 4,7 mio. kr. til det reducerede projekt
Kommunalbestyrelsen bevilger 1,25 mio. kr. til projektet**

**2021: COWI bliver efter udbud valgt som rådgiver
Myndighedsansøgning godkendes af Slots- og Kulturstyrelsen**

**2022: Christiansen&Essenbæk bliver valgt som entreprenør
Kommunalbestyrelsen bevilger restfinansieringen
Arbejderne udføres i perioden ultimo juni til medio november**



Lyngby-Taarbæk kommune

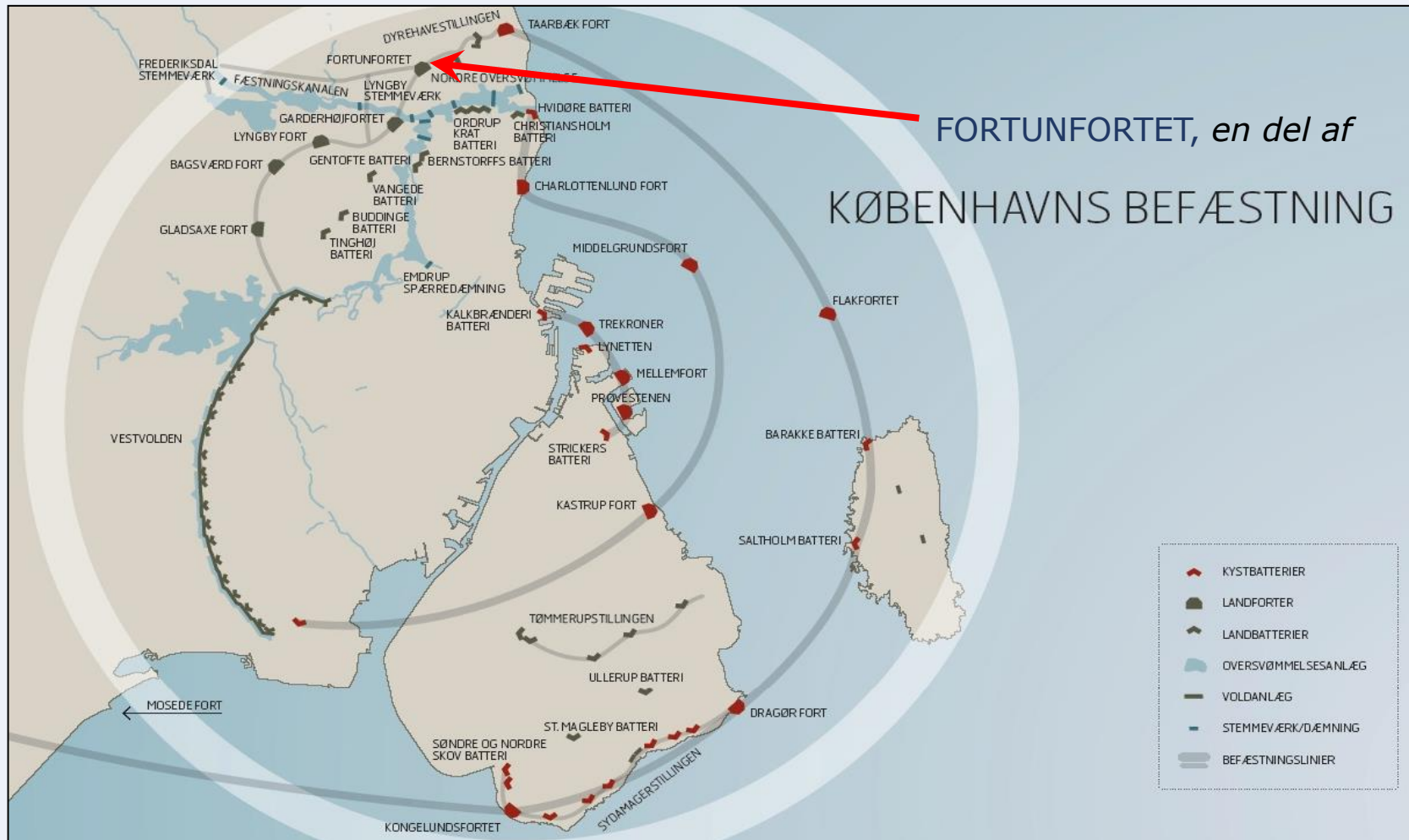


Københavns nyere Befæstning

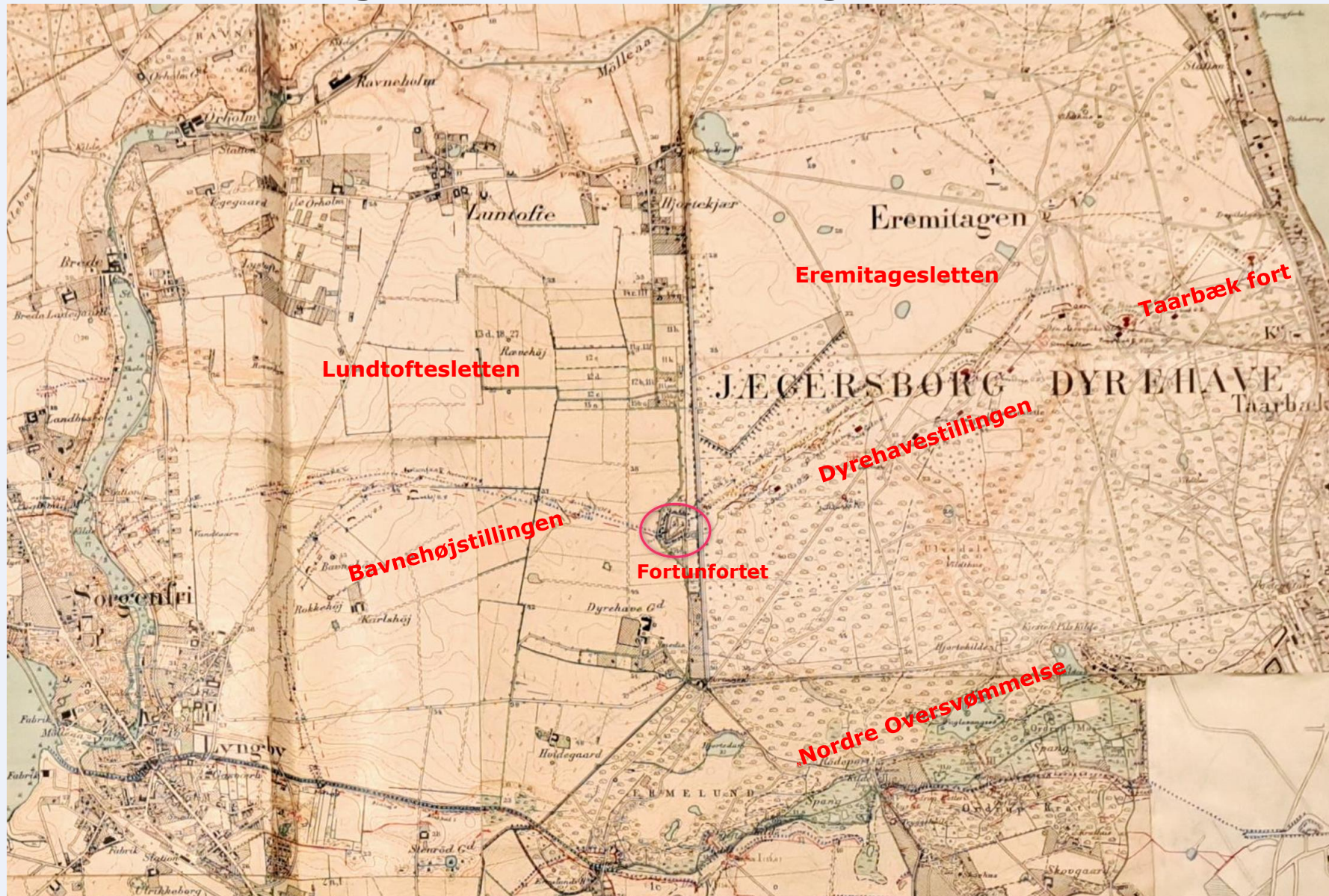
Anlagt i årene 1858 til 1918 og består af en Søbefæstning og en Landbefæstning.

Søbefæstningen blev anlagt i perioden 1858–1918

Landbefæstningen blev anlagt i årene 1885-1894 og bestod af Nordfronten og Vestfronten (Vestvolden). Nordfronten består af fem forter, fem batterier samt to sammenhængende oversvømmelsesanlæg.



Oversigtskort, Landbefæstningens Nordfront



Uddrag af oversigtskort over den østlige del af Landbefæstningens Nordfront. Kilde: Rigsarkivet

Anlæg af Fortunfortet



Anlagt i perioden august 1891 til december 1892

Delvist gravet ned på bagsiden af et bakkedrag ved vestsiden af Fortunens Indelukke i Dyrehaven

Både fortkassemat og saillant-kaponiere blev bygget af uarmeret beton

Alle arbejder blev udført ved håndkraft

Anlægssummen udgjorde 550.000 kr. (ca. 40 mio. kr. i dag), hvoraf Udgiften til entreprenørarbejderne udgjorde 305.000 kr. og udgiften til armering udgjorde 245.000 kr.

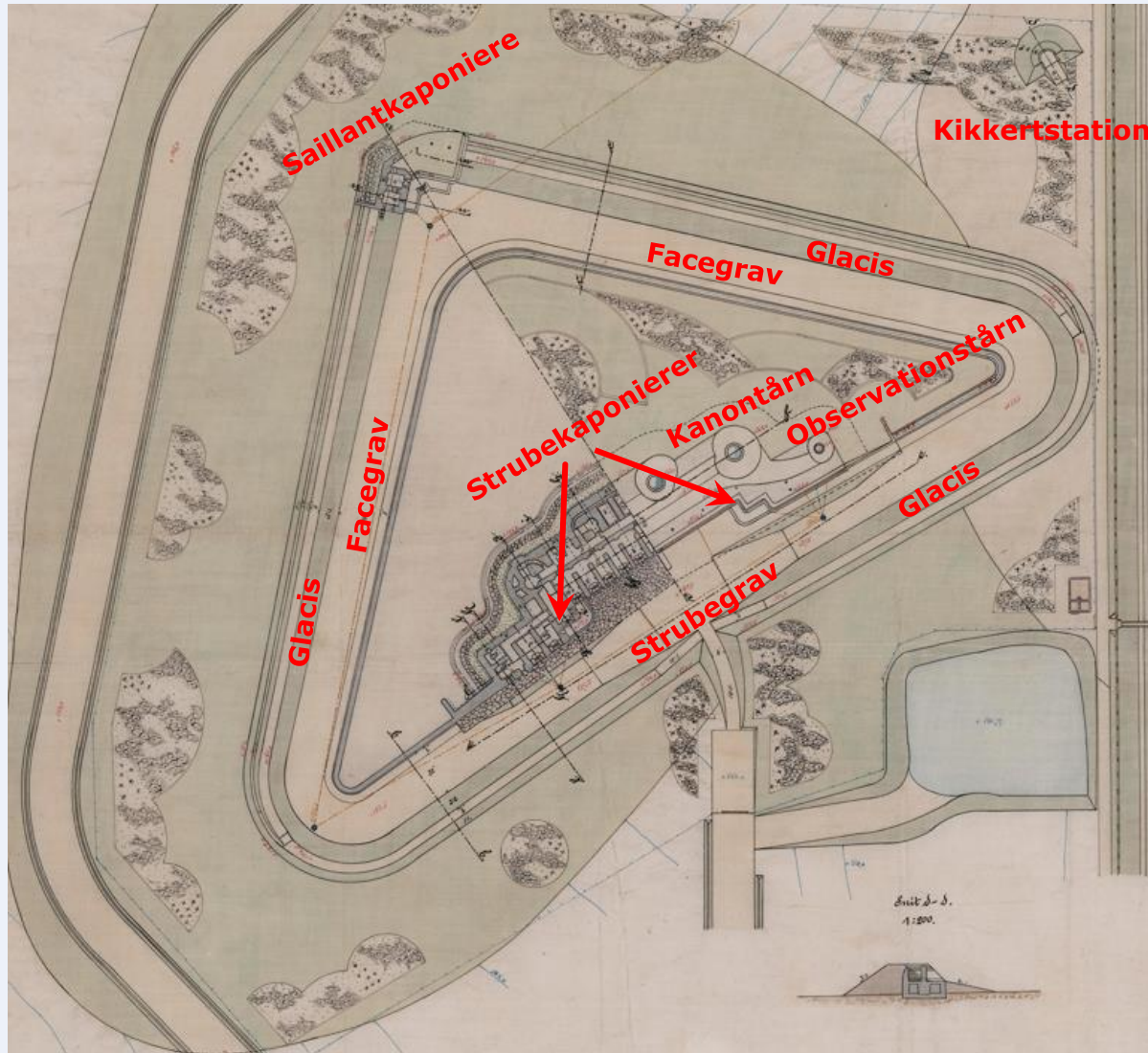
Det mindste og nordligst beliggende landfort i Landbefæstningen

Under 1. verdenskrig blev der anlagt feltbefæstede skyttegravsstillinger øst og vest for Fortunfortet



Fortunfortet under opførelse den 24. februar 1892. Kilde: Krigsmuseet.

Fortunfortets opbygning og bevæbning



Grundplan og tværsnit af Fortunfortet. Kilde: Rigsarkivet.

Betonekasematten er indbygget i en jordtrekant, der er afgrænset af to facegrave og en strubegrav samt et glacis

I fortets spids ligger en betonstøbt saillantkaponiere

Nord for fortet ved Dyrehavehegnet lå en kikkertstation

På fortets dæk var der fire 75 mm hurtigskydende stålkanoner i panserforsvindingstårne

I begge ender af fortets dæk var der indbygget et panserobservationstårn

Til nærforsvar var der 75 mm hurtigskydende stålkanoner og rekylgeværer i de to strubekaponierer og i saillantkaponieren

Fortunfortet i perioden 1892-1920



Fortunfortet ved kommandohejsningen den 20. december 1892.

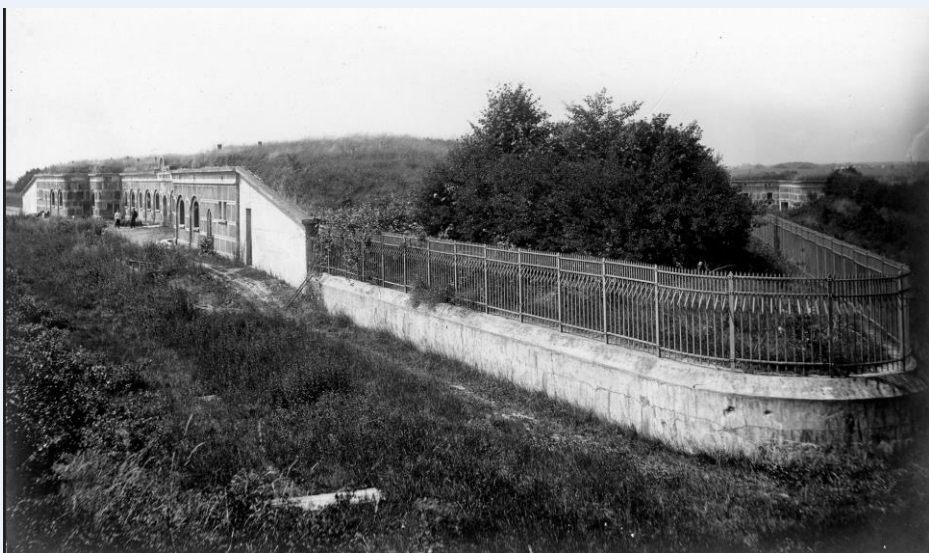
Kilde: Krigsmuseet

Fortunfortet havde kommando-hejsning den 20. december 1892

Fortet havde til opgave at beherske Mølleåpassagerne ved Ørholm og Brede samt Lundtoftesletten og den vestlige del af Eremitagesletten

Fortet var bemanded ved sommerøvelser og under hele 1. verdenskrig med 110 fæstningsartillerister

Fortunfortet efter 1920



Fortunfortet efter nedlæggelsen i 1920. Kilde: Krigsmuseet.

Fortet blev i 1923 solgt til grosserer Chr. Hansen, der udstykkede fortets areal til villagrunde og indrettede fortet til sommerhotel

I 1927 blev fortet købt af tjener Harry Engel, med henblik på drift af fortet som sommerhotel

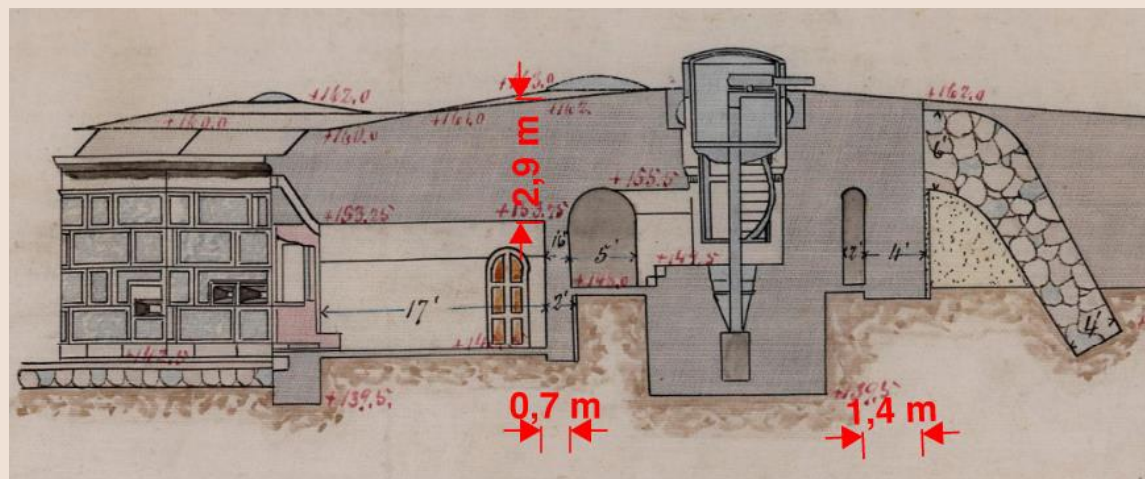
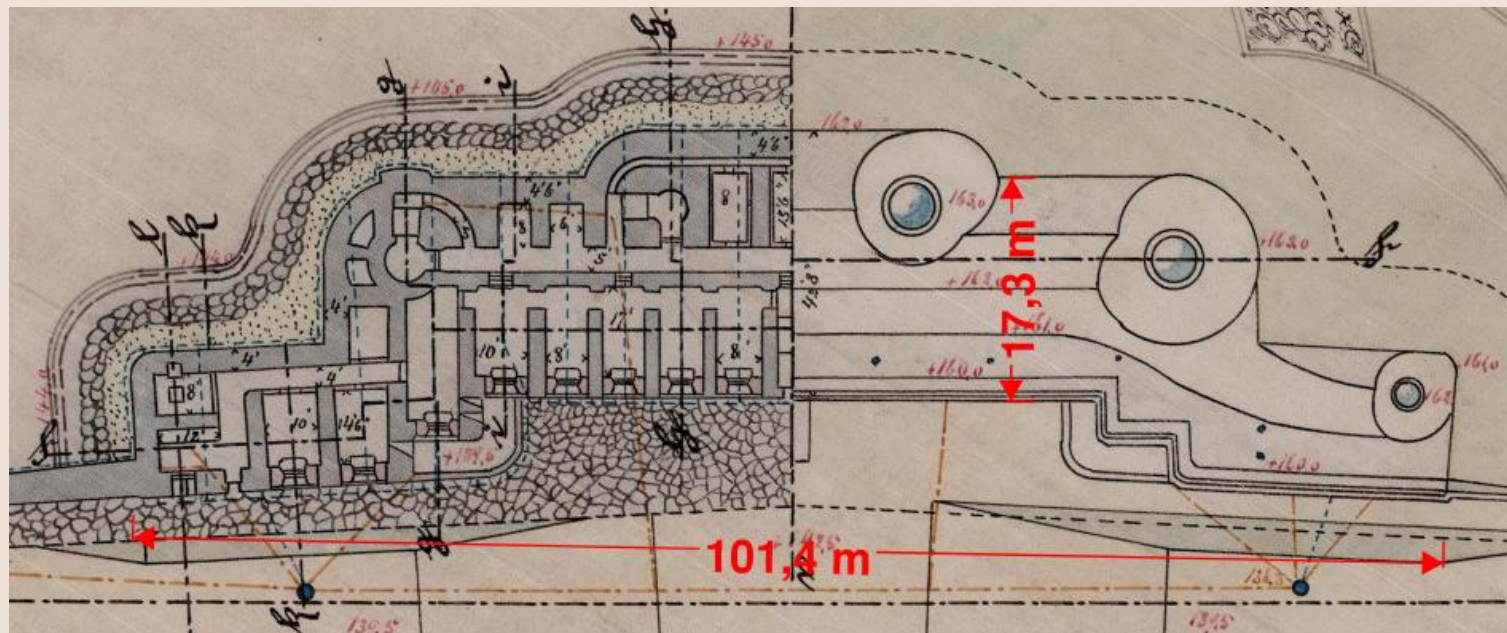
I 1929 kommer fortet på tvangsauktion og overtages af staten

Den sidste søndag i september 2001 afholdtes den første Befæstningsdag på Fortunfortet

Renovering af Fortunfortet

Cathrine Planck

Geometri

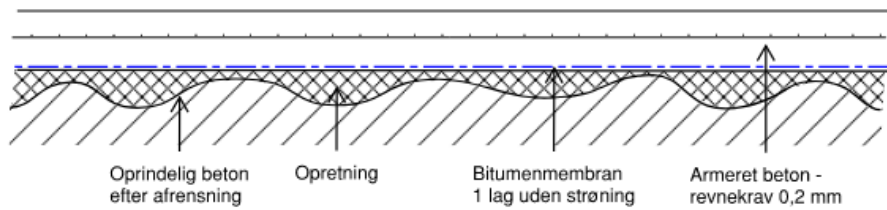


Tilstanden af fortet inden renovering

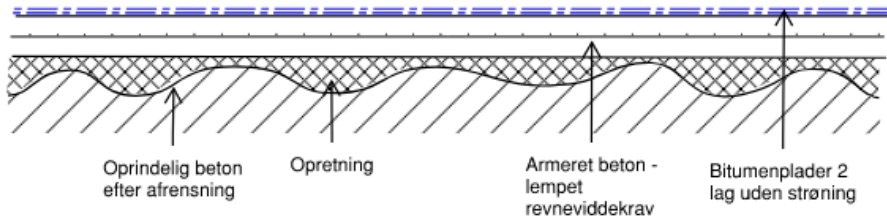


Opbygning af det nye tagdæk

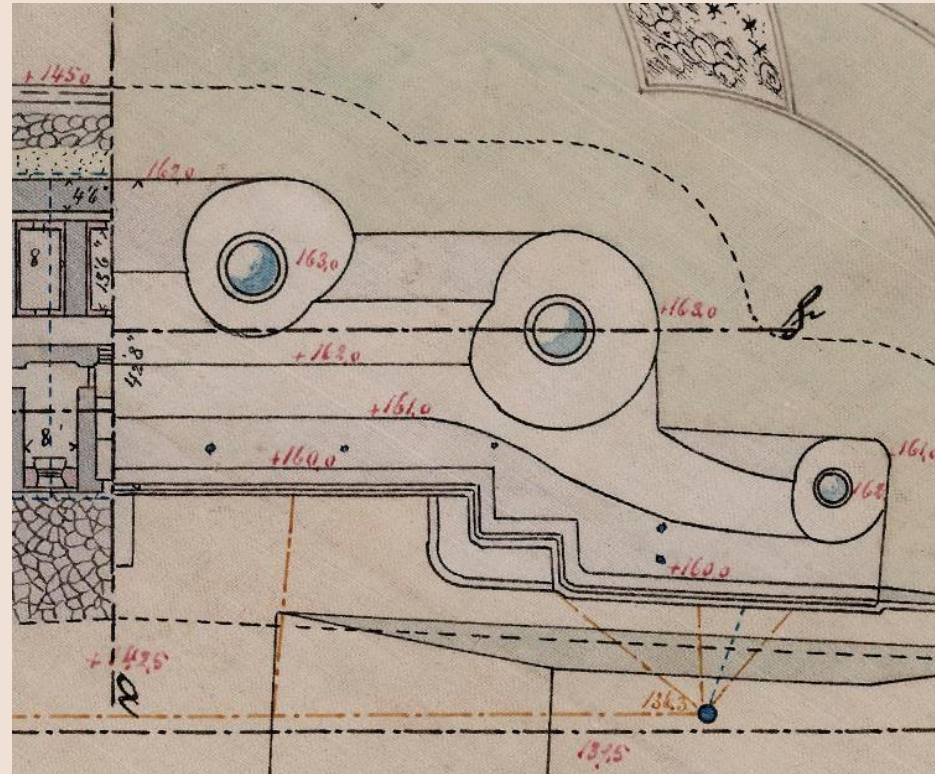
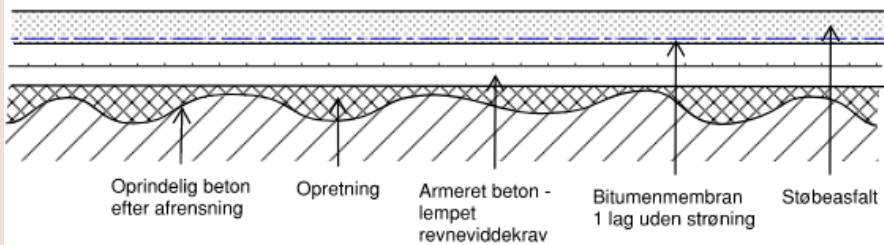
1. Bromembran



2. Bitumenbelægning



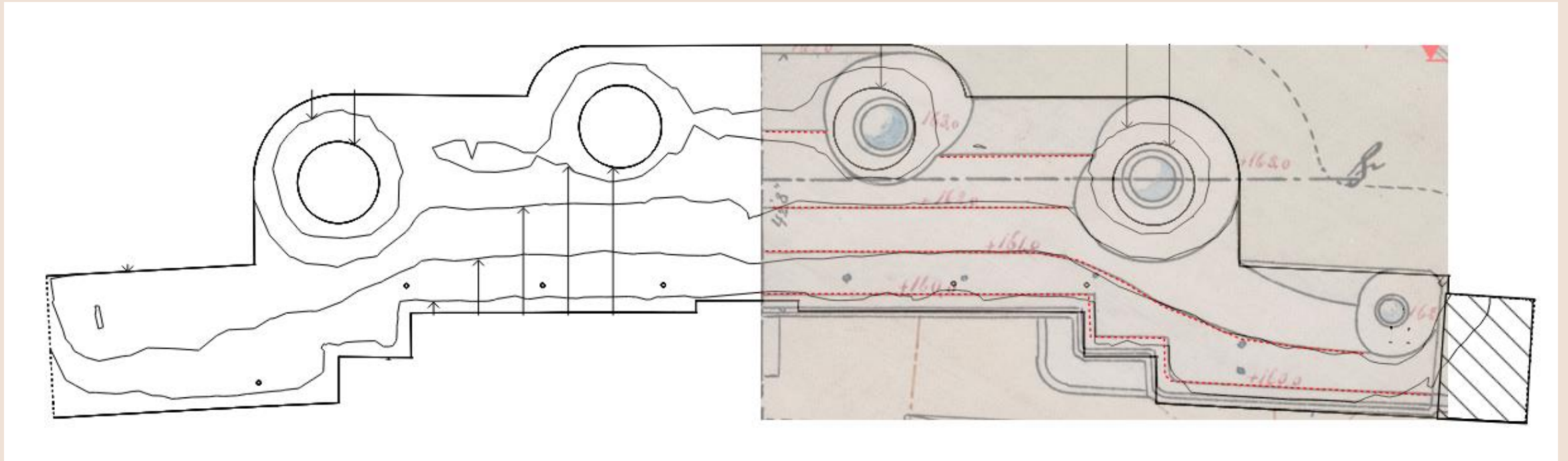
3. Støbeasfalt



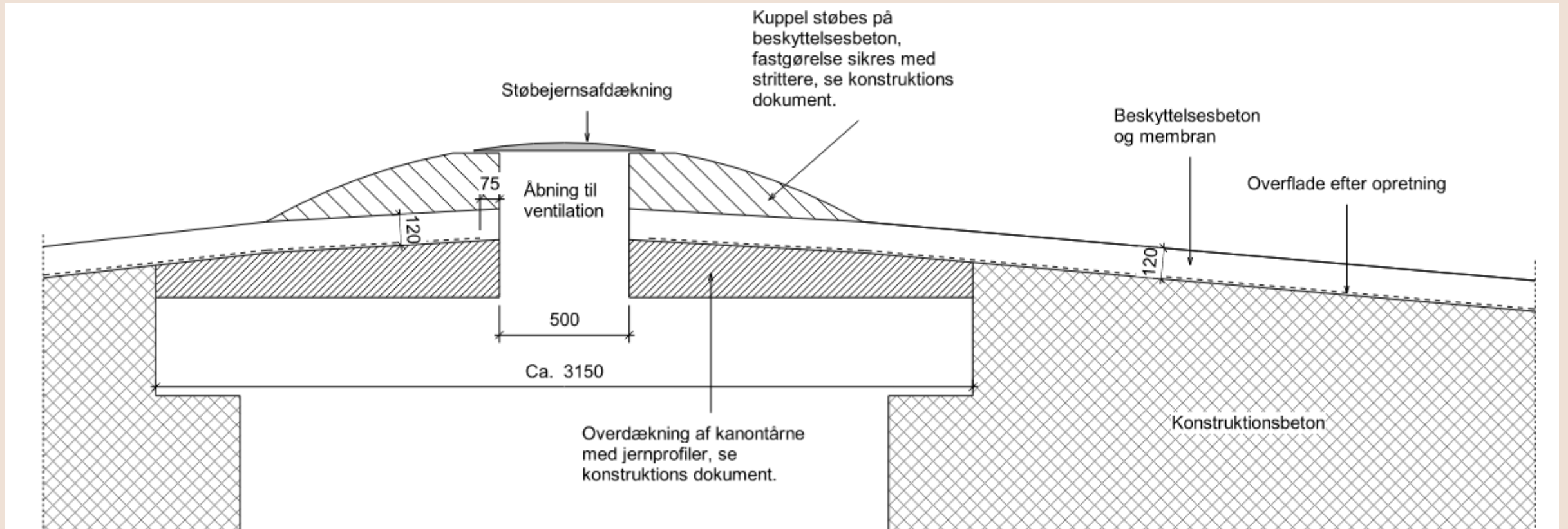
Forundersøgelse



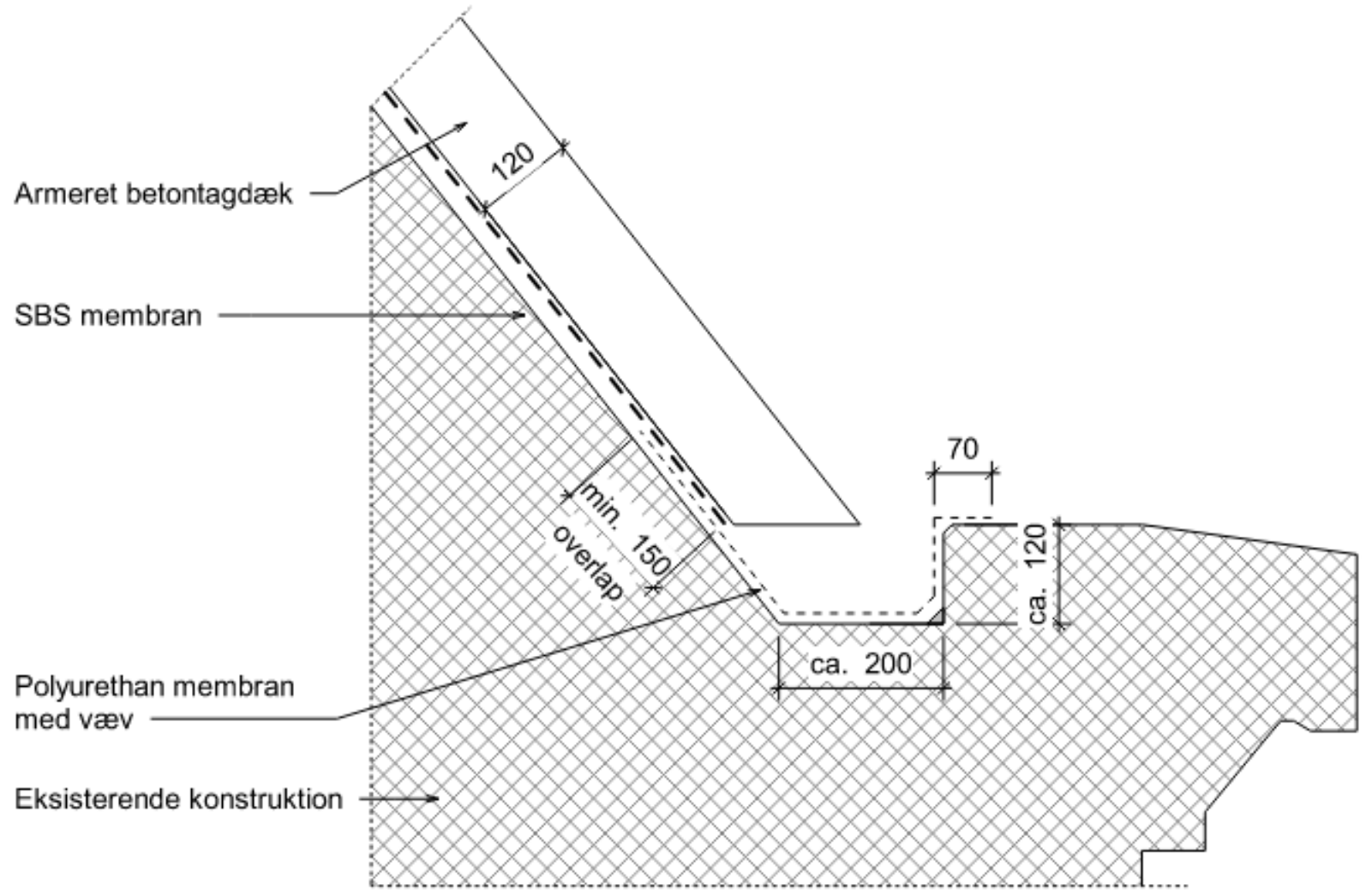
Forundersøgelse



Detalje over kanontårn



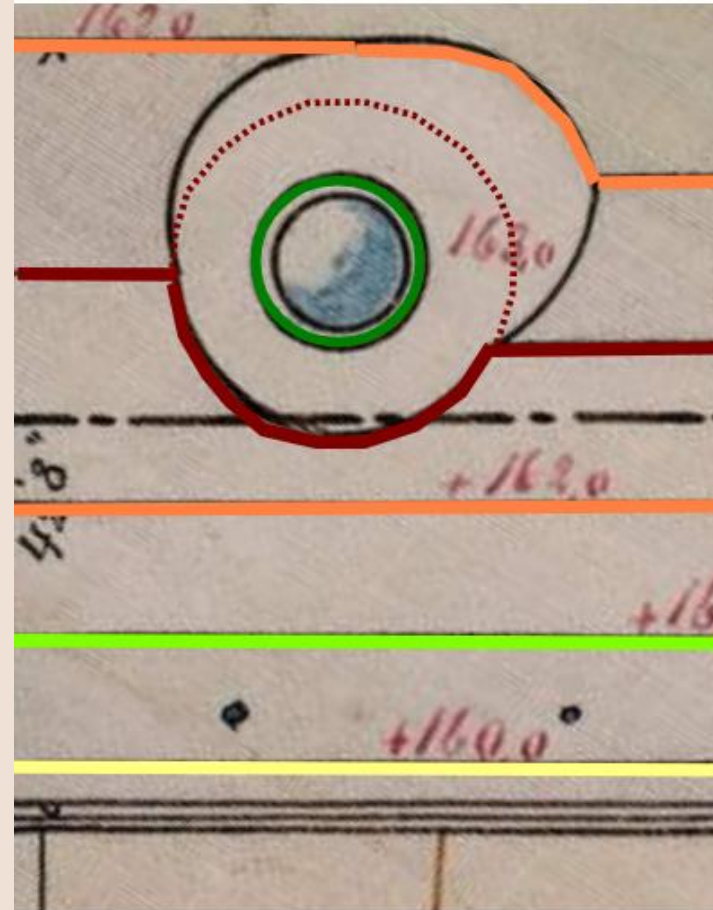
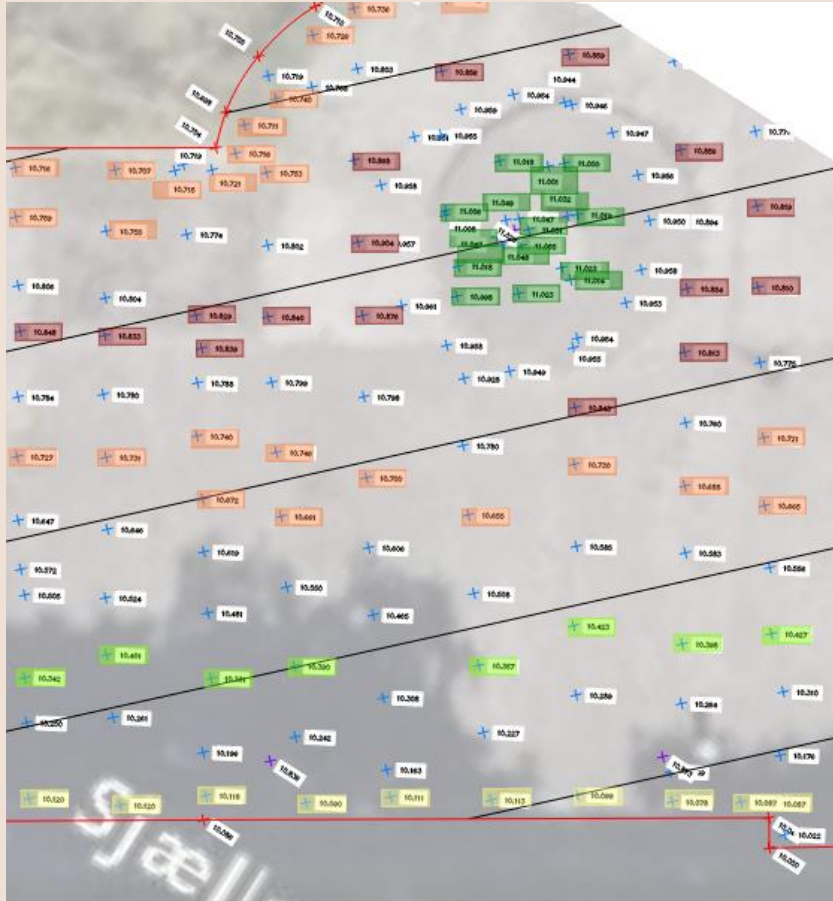
Afslutning ved rende

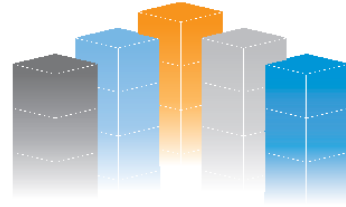


Projektændringer

- Oprindeligt pudslag blev fjernet
- Omprojektering ved overdækning af kanon- og observationstårne

Opmåling efter udførelse





**Christiansen
& Essenbæk**

Renovering af Fortunfortet

Tommy Bronke

Byggeleder

Opstart





Støbning af kanontårne



Færdig pudslag klar til tagpap



Armering af dæk

Ensidig forskalling





Den store støbedag



Det færdige resultat

Et stærkt team



Ulrik

Ole

Tommy

Cathrine

Ole

John