

ARBEJDSGRUPPE

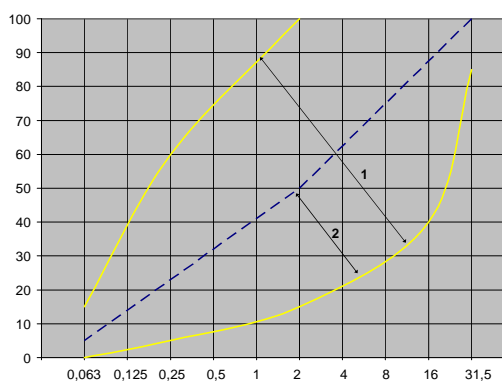
- Tony K. Andersen, Vejdirektoratet, formand
- Mogens Winkler, COWI A/S, sekretær
- Anders Henriksen, Dansk Belægnings Teknik A/S
- Dirch H. Bager, DHB-Consult
- John Skalshøi, Per Aarsleff A/S
- Finn Thøgersen, Vejdirektoratet
- Christian Busch, COWI A/S

DBF, 3. december 2013



MATERIALER

- Tilslag: Grus, sand, genbrug
- Bindemidler: Cement, andre hydrauliske bindere, puzzolaner
- Vand



DBF, 3. december 2013



FORPRØVNING

- Styrkeudvikling af blandinger med varierende bindemiddelindhold
- Variation i vandindhold
- Ved optimal sammensætning af hele tilslagsfraktionen kan cementbehovet minimeres
- Lokale / marginale materialer kan udnyttes

DBF, 3. december 2013



TRYKSTYRKE

- Til almindelige vejformål: $C_{8/10}$ (28-døgns styrke)
- Mulighed for lavere eller højere styrke afhængig af konkret dimensionering

DBF, 3. december 2013



UDFØRELSE

- Prøvestrækning, mindst 500 m²
- Blanding og udlægning:
Værk + udlægger/grader eller in-situ
- > 5 °C
- Overfladebeskyttelse
- Forebyggelse af refleksionsrevner, max. 1,5 m

DBF, 3. december 2013



KONTROL

- Materialer, vandindhold
- Trykstyrke vurderes på prøvelegemer fremstillet i forbindelse med udlægning
- Referenceværdi for densitet: Våddensitet af prøvelegemer til trykprøvning
- Komprimeringskontrol med isotopsonde

Tak for
opmærksomheden !

DBF, 3. december 2013

